



COLLECTION 2025



notin

*Invitation au Voyage*



# L'âme NOTIN

Pionnier du  
camping-car français

Notre engagement consiste à transformer chacun de vos voyages en une expérience inoubliable, où bien-être et raffinement sont les maîtres mots.

Chaque saison, nous innovons avec passion pour intégrer les dernières avancées technologiques sans jamais compromettre notre engagement envers la qualité et l'artisanat.

Plus ancien constructeur européen, nous incarnons depuis plus de 100 ans, **l'EXCELLENCE et l'ÉLÉGANCE** à travers des véhicules d'exception. Fruits de notre savoir-faire artisanal unique et de notre engagement constant envers la qualité, chaque modèle naît de l'expertise de nos ébénistes et artisans talentueux, dont la maîtrise et le souci du détail insufflent une âme unique à nos camping-cars.

DONNEZ VIE À VOS RÊVES,  
AVEC UN VÉHICULE QUI VOUS RESSEMBLE

1921  
1934



1951



1968



1993





## LES LANTERNEAUX NOTIN : Le symbole de notre savoir-faire

Des caravanes des années 1930 aux camping-cars d'aujourd'hui, les lanterneaux Notin incarnent LE SYMBOLE DE NOTRE SAVOIR-FAIRE ARTISANAL.

Distinction et innovation caractérisent chacun de nos véhicules. Leur conception astucieuse favorise une lumière naturelle et une ventilation optimale, pour une atmosphère intérieure lumineuse et agréable.

Ancré dans notre histoire et notre héritage, notre site industriel moderne et lumineux perpétue cette tradition, en intégrant harmonieusement les formes iconiques du lanterneau Notin.

2012



2024



2025





Un SERVICE  
PREMIUM,  
PERSONNALISÉ  
et de QUALITÉ  
SUPÉRIEURE

7 <sup>\*\*\*\*\*</sup>notin   
GARANTIE  
Ans

[www.notin.fr](http://www.notin.fr)



Chez Notin, nous nous engageons à vous offrir une expérience exceptionnelle.

Spécialistes des véhicules haut de gamme, nous recherchons en permanence l'EXCELLENCE pour répondre à vos attentes les plus élevées.

Chaque véhicule que nous concevons est le fruit du travail acharné et de l'expertise de nos équipes qualifiées, dans une variété de domaines allant de la plomberie à l'ébénisterie. Nous mettons un point d'honneur à assurer la QUALITÉ de nos produits, de notre fabrication et de nos services, pour votre entière satisfaction.

Dans cet esprit, nous sommes fiers de vous proposer notre SERVICE PREMIUM, disponible directement sur notre site industriel. Vous pouvez désormais bénéficier d'une équipe dédiée, formée et expérimentée, pour prendre en charge l'entretien de votre véhicule, sur simple demande de votre concessionnaire.



COLLECTION 2025



# SOMMAIRE

Gamme NOTIN  
**PROGRESS** | 06  
-  
21

Gamme NOTIN  
**I. PROGRESS** | 22  
-  
35

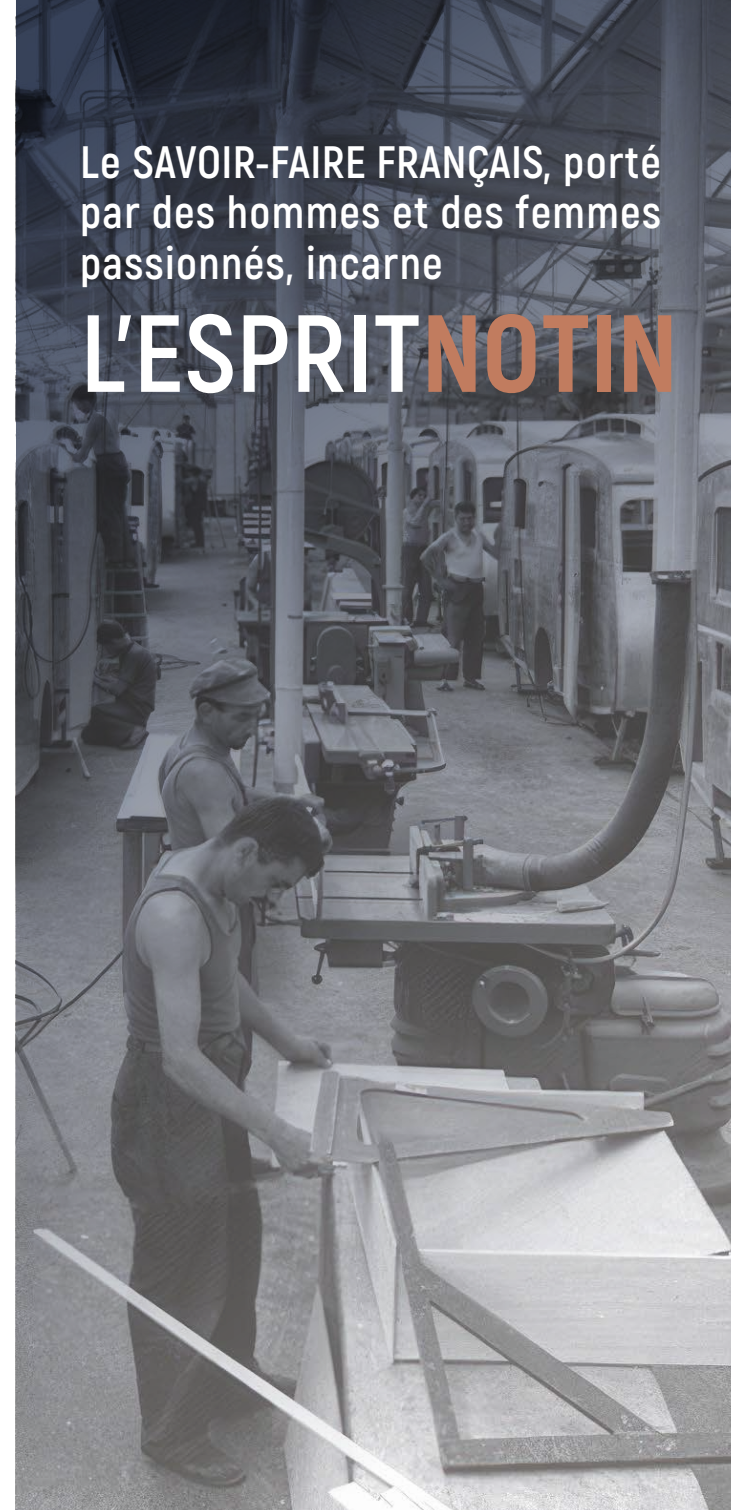
Gamme NOTIN  
**EXCLUSIV** | 36  
-  
47

Gamme NOTIN  
**LINER** | 48  
-  
53

Club  
**TIVAOU** | 54  
-  
55

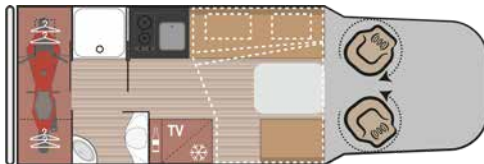
Le SAVOIR-FAIRE FRANÇAIS, porté  
par des hommes et des femmes  
passionnés, incarne

## L'ESPRIT NOTIN



## VERA

> 12 · 13



Un espace optimisé de **6,49 m.** avec une soute garage qui défie toutes les attentes. Plongez dans le confort d'un lit pavillon spacieux et d'une ambiance unique dans un espace de vie polyvalent. Le confort d'un cabinet de toilette/douche séparé accompagné d'un dressing XXL.

## MALAGA CF

> 14



Un lit central avec soute garage en **7,19 m.** Laissez-vous séduire par un salon accueillant et spacieux, agrémenté de banquettes en face-à-face qui invitent à la détente. Savourez le confort d'une chambre spacieuse avec un lit central de 150cm de largeur.

## MALAGA JF

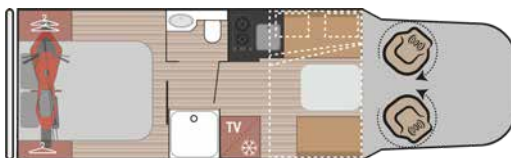
> 15



Des lits jumeaux dans un espace de vie confortablement agencé de **7,19 m.** Des rangements exceptionnels, y compris la soute garage, qui vous offrent une multitude de possibilités adaptées à toutes vos aventures.

## ALMERIA CF

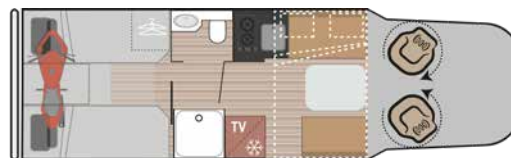
> 16 - 17



Un lit central avec un accès optimal sur **7,49 m.**, complété par une soute garage. Une chambre conçue pour vous offrir le confort « comme à la maison ». Une cuisine digne d'un chef, pour les plus gourmets, associée à un salon ouvert pour de bons moments de convivialité.

## SEVILLA JF

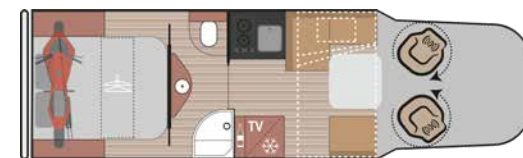
> 18



Profitez d'une chambre spacieuse avec lits jumeaux à têtes relevables dans ce véhicule de **7,49 m.** Découvrez une répartition ingénieuse des espaces et des rangements multiples pour un confort absolu.

## BILBAO BCL

> 19



Une salle de bain centrale bien pensée et un lit XXL qui vous assurent tout le confort nécessaire dans ce spacieux véhicule de **7,49 m.** Complété de nombreux rangements, il ne vous reste plus qu'à faire vos valises.





# PROGRESS

LE PRESTIGE À VOTRE PORTÉE

Entrez dans une nouvelle dimension du voyage avec la gamme Progress, où l'élégance intemporelle rencontre l'esthétisme moderne. Nous avons redéfini les standards pour cette saison en proposant une gamme ultra-moderne et dynamique. Profitez d'une carrosserie élégante, d'implantations ingénieuses avec des banquettes face à face, et d'un mobilier épuré, réalisé dans la plus pure tradition Notin.

Choisir un véhicule Notin de la gamme Progress, c'est faire l'expérience d'un profilé haut de gamme, mariant qualité de conception, innovation, fiabilité et confort.

La gamme Progress Notin n'est pas seulement une valeur sûre, c'est une invitation à redécouvrir le voyage sous un nouveau jour.





CAMÉRA DE REcul  
INTÉGRÉE \*



FACE ARRIÈRE :  
bouclier arrière cossu, jambages  
modernes et feux à leds arrières  
intégrés

COFFRE ÉLECTRIQUE  
très accessible regroupant  
tous les composants électriques



PORTE CELLULE XL  
vitrée avec 2 points de fermeture  
et moustiquaire intégrée

PROFIL  
ALUMINIUM  
FLUSH

BAIES S7 DOMETIC  
occultant et moustiquaire  
avec cadre en aluminium

CASQUETTE DE LIAISON  
intégrant le nouveau système de fixation du skyroof  
panoramique avec verrouillage 4 points en cabine :  
aucun bruit d'air au roulage

OCCULTATION CABINE  
par stores coulissants avec  
fonction rideau d'intimité \*

BAS DE CAISSE  
ALUMINIUM

DÉCORS  
COULEUR CUIVRE

Pré-disposition lithium  
Chargeur 230/12 V 40A  
Batterie cellule et porteur  
+ Booster 12/12V 40A \*

MARCHE-PIED CABINE  
EN POLYESTER RENFORCÉ  
antidérapant facilitant l'accès  
dans le véhicule

Sur les modèles Almeria CF et Malaga CF,  
deux hauteurs de soute sont possibles : 95 cm (ou 110 cm en option).

sur les modèles Sévilla JF et Malaga JF,  
deux hauteurs de soute sont possibles : 110 cm (ou 124 cm en option).

\* Option



### CARROSSERIE NCIS

(Notin Composite Inaltérable Système)

Concept de panneaux inaltérables  
entièrement dépourvus de bois

Isolation styrofoam à haute isolation phonique et thermique  
isolation renforcée au niveau du plancher de 63 mm

CONSTRUCTION 100% POLYESTER ANTICHOCS : TOIT, PANNEAUX



Le système VISION 360° « VUE DRONE » ODOA  
complète idéalement les dernières normes  
automobiles en terme de sécurité

- Disparition des angles morts au sol
- Visualisation plus précise du porte-à-faux
- Enregistrement des images sur clé USB  
( fonction dashcam en roulant /  
vidéo surveillance à l'étape.)



Nouveau porteur FIAT euro 6E  
Rideau de pare-brise manuel avec  
fonction d'intimité



COFFRE À GAZ 2 bouteilles 13 kg  
avec inverseur gaz automatique Duo Control CS,  
détecteur de pression et capteur collision

SOUTES GARAGES GRANDS VOLUMES  
ET SUREQUIPÉS

Toutes nos soutes sont tapissées de moquette,  
éclairées d'un bandeau LED,  
chauffées et équipées de prises 12 V et 220 V.  
Centralisation des vannes de vidange



## PORTEUR ET ÉLÉMENTS EXTÉRIEURS

### NOUVEAU PORTEUR FIAT DUCATO EURO 6E

Camping-car suréquipé, pour votre confort  
et votre sécurité, avec notamment :

- Feux full led\* + feux antibrouillard\*
- Rétroviseurs électriques et dégivrants
- Airbags conducteur et passager
- Tapis cabine de conduite\*
- Régulateur / limiteur de vitesse
- Fermeture centralisée des 3 portes (2 portes cabine + porte cellule)
- Traction + / Hill Descent (aide au maintien de la vitesse en descente )
- Pack Lounge\* : climatisation automatique, chargeur de téléphone sans fil, nouvelle radio DAB 10 avec navigateur, caméra de recul intégrée, combiné de bord numérique
- ESC - Electronic Stability Control : système électronique le plus avancé quant à la stabilité du véhicule
- Lame de suspension composite sur châssis light
- Rideaux occultant en cabine\*

\* en option

Gamme NOTIN  
**PROGRESS**



## QUIÉTUDE ET RAFFINEMENT DE NOS CHAMBRES

- Toutes nos implantations permettent une circulation aisée en chambre
- Matelas haute densité avec mousse ferme à mémoire de forme sursommier à lattes
- Têtes de lits relevables selon modèles
- Espaces de rangements optimisés
- Spots de lecture orientables avec prise USB
- Lit pavillon électrique (en option selon modèle)



# Gamme NOTIN PROGRESS

## ÉQUIPEMENTS INTÉRIEURS

### PERSONNALISATION DE VOS INTÉRIEURS

Ambiance au choix\* (mobiliers avec association coloris éclairages et sellerie + rideaux)

### ÉBÉNISTERIE CONTEMPORAINE BI-TON

Exclusivité Notin  
élégance, raffinement à la française

### IMPLANTATIONS AVEC BANQUETTES FACE À FACE OFFRANT UN ESPACE DE VIE EXCEPTIONNEL

[sauf modèle véra et bilbao bcl]  
avec sièges face à la route  
grand confort intégrés

\* ambiance scandinave en option

- Grands placards de rangements pour les véhicules sans lit de pavillon
- Nouveau design des tablettes sur les lits centraux pour un accès aisé en chambre

**NOUVEAU** • Nouvelle sellerie avec capitonnage haut de gamme et surpiqures







## FONCTIONNALITÉ DE NOS CUISINES

**NOUVEAU**

- Plan de travail en résine HPL avec égouttoir intégré
- Évier haute qualité
- Extension du plan de travail possible grâce au tiroir à couverts
- Poubelle intégrée
- Range bouteilles
- Robinetterie luxe à tête pivotante

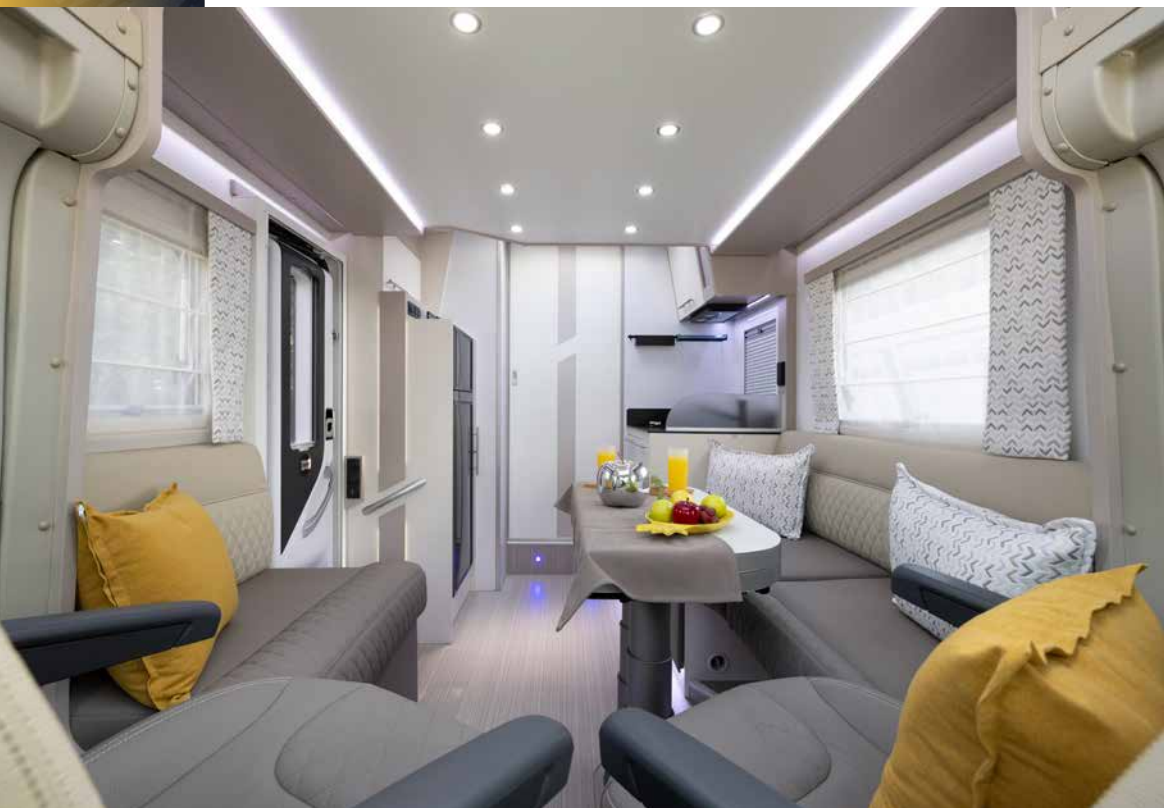


## ERGONOMIE ET LUMINOSITÉ DE NOS ESPACES TOILETTE

- Cabine de douche avec un receveur de grande dimension en polyester renforcé et porte acrylique : finition haut de gamme
  - Luminosité et aération grâce aux 2 lanterneaux (sauf Vera et Bilbao BCL, 1 lanterneau dans l'espace toilettes douche)
  - Rangements fonctionnels
  - Porte de séparation\* - avec l'espace jour permettant une intimité optimale
- \* En option



- Accessoires de cuisine
- Hotte aspirante avec éclairage leds
- Maxi tiroirs de rangement « NOTIN EXPERT » avec assistance automatique
- Système support TV pivotant avec vérin\*



  
**VERA**



## LE PRESTIGE, DÈS 6,49M...

Compact et fonctionnel, le VERA vous offre une expérience d'utilisation exceptionnelle. Baigné de lumière naturelle, son intérieur accueillant invite à la détente. Profitez d'une douche et d'un dressing généreux pour des moments de relaxation ultime.

**C'EST ICI QUE COMMENCE VOTRE VOYAGE...**



**PROGRESS**

NOTIN · COLLECTION 2025





notin

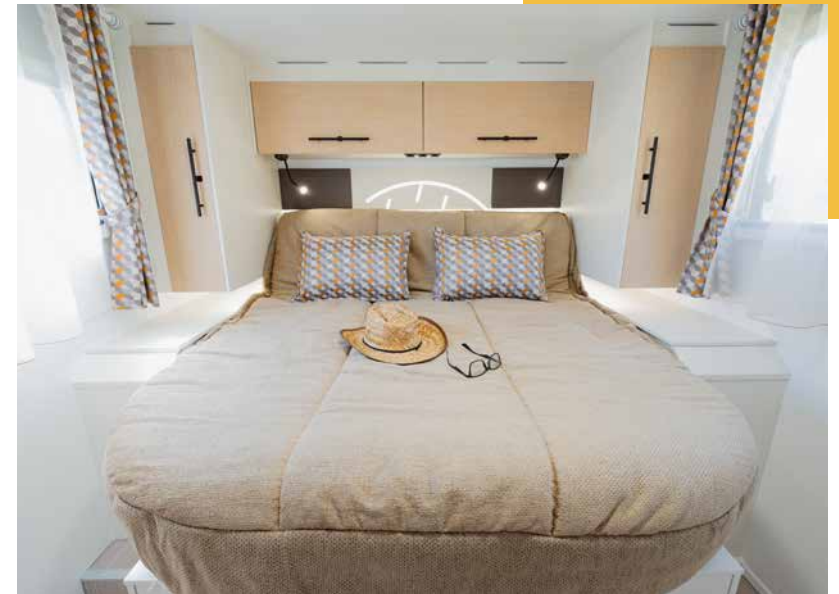
Progress

notin





  
**MALAGA CF**



RÊVEZ,  
EXPLOREZ,  
VIVEZ...



**PROGRESS**

NOTIN · COLLECTION 2025



  
**MALAGA JF**



...EN TOUTE  
LIBERTÉ

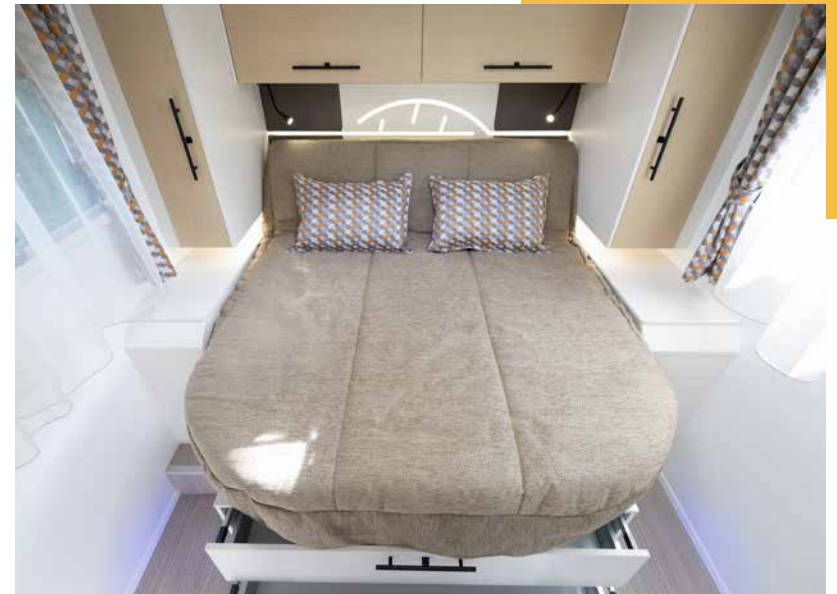
**PROGRESS**

NOTIN · COLLECTION 2025





## ALMERIA CF



## UN DIAMANT SIGNÉ NOTIN

Avec un équipement de série très complet, l'ALMERIA CF offre un confort optimal. Sa conception intérieure généreuse et moderne crée une atmosphère chaleureuse où vous vous sentirez comme à la maison, avec une vaste chambre et un salon spacieux...



**PROGRESS**

NOTIN · COLLECTION 2025







  
**SEVILLA JF**



L'AVENTURE  
VOUS ATTEND

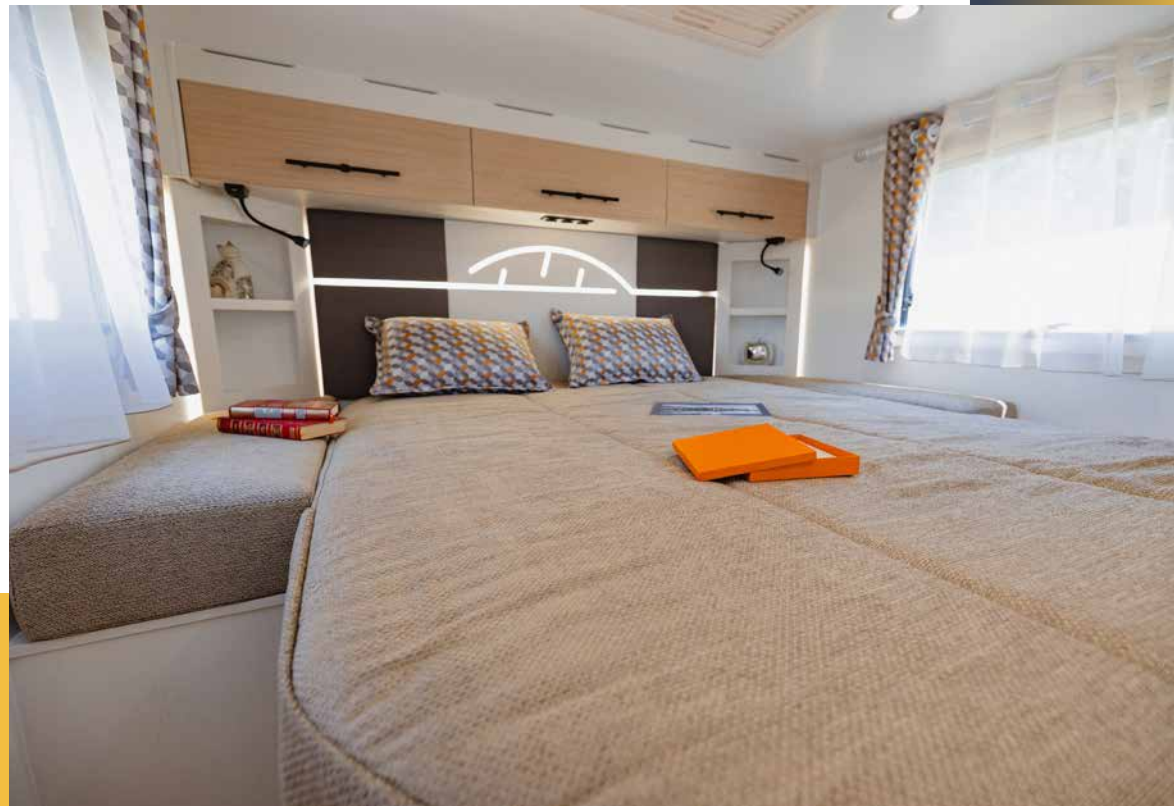


**PROGRESS**

NOTIN · COLLECTION 2025



  
**BILBAO BCL**



LE CONFORT  
À CHAQUE INSTANT

**PROGRESS**

NOTIN · COLLECTION 2025



# PROGRESS

## FICHE TECHNIQUE

	VERA	MALAGA CF	MALAGA JF	ALMERIA CF	SEVILLA JF	BILBAO BCL
<b>ÉQUIPEMENT PORTEUR</b>						
Porteur FIAT DUCATO Euro 6e avec AdBlue Série 2	S	S	S	S	S	S
Capacité réservoir Gazoil	60L	60L	60L	60L	60L	60L
Réservoir Gazoil 90 L	0 / S Pack Heavy	0 / S Pack Heavy	0 / S Pack Heavy	0 / S Pack Heavy	0 / S Pack Heavy	0 / S Pack Heavy
Capacité réservoir AD Blue	19L	19L	19L	19L	19L	19L
Climatisation de cabine manuelle	S	S	S	S	S	S
Freinage ABS	S	S	S	S	S	S
ESC avec ASR (antipatinage et aide au démarrage en côte)	S	S	S	S	S	S
Traction Plus + / Hill Descent (aide au maintien de la vitesse en descente)	S	S	S	S	S	S
AIRBAG Conducteur	S	S	S	S	S	S
AIRBAG Passager	S	S	S	S	S	S
Boîte de vitesses automatique 8 rapports (obligé jantes alu 16")	0	0	0	0	0	0
Régulateur de vitesse	S	S	S	S	S	S
Lame de suspension composite (sur châssis light)	S	S	S	S	S	S
Renforts de suspensions pneumatiques AR VB AIR semi-air (sans compresseur)	0 / S Pack Heavy	0 / S Pack Heavy	0 / S Pack Heavy	0 / S Pack Heavy	0 / S Pack Heavy	0 / S Pack Heavy
Amortisseurs avant KONI spécial camping-car	0	0	0	0	0	0
Suspensions pneumatiques VB FULLAIR 4C (sur châssis HEAVY uniquement)	0	0	0	0	0	0
Rétroviseurs électriques et chauffants grand angle	S	S	S	S	S	S
Feux Full leds	0 / S Pack Progress	0 / S Pack Progress	0 / S Pack Progress	0 / S Pack Progress	0 / S Pack Progress	0 / S Pack Progress
Feux antibrouillard avant + pare-choc peint	0 / S Pack Progress	0 / S Pack Progress	0 / S Pack Progress	0 / S Pack Progress	0 / S Pack Progress	0 / S Pack Progress
Tableau de bord Haut de Gamme FIAT	S	S	S	S	S	S
Volant réglable	S	S	S	S	S	S
Volant en cuir	0 / S Pack Progress	0 / S Pack Progress	0 / S Pack Progress	0 / S Pack Progress	0 / S Pack Progress	0 / S Pack Progress
Ordinateur de bord	S	S	S	S	S	S
Caméra de recul connectée sur DAB 10	0 / S Pack Progress	0 / S Pack Progress	0 / S Pack Progress	0 / S Pack Progress	0 / S Pack Progress	0 / S Pack Progress
Marchepied cabine avec antidérapant	S	S	S	S	S	S
Cabine couleur blanche	S	S	S	S	S	S
Calandre noire / blanche logo Notin	S	S	S	S	S	S
Enjoliveurs FIAT	S	S	S	S	S	S
Jantes alu 16 pouces FIAT - obligatoire avec boîte automatique	0 / S Pack Progress	0 / S Pack Progress	0 / S Pack Progress	0 / S Pack Progress	0 / S Pack Progress	0 / S Pack Progress
Sièges Captain chair pivotants - réglables en hauteur - housses sièges assorties aux décors	S	S	S	S	S	S
Occultation cabine par stores coulissants avec fonction rideau d'intimité	0 / S Pack Progress	0 / S Pack Progress	0 / S Pack Progress	0 / S Pack Progress	0 / S Pack Progress	0 / S Pack Progress
Tapis cabine de conduite	0 / S Pack Progress	0 / S Pack Progress	0 / S Pack Progress	0 / S Pack Progress	0 / S Pack Progress	0 / S Pack Progress
Pack Lounge avec Radio 10" (Climatisation automatique + chargeur de téléphone sans fil + nouvelle radio 10" DAB avec navigateur + combiné de bord numérique)	0 / S Pack Progress	0 / S Pack Progress	0 / S Pack Progress	0 / S Pack Progress	0 / S Pack Progress	0 / S Pack Progress
*Pack Safety Camper (système de freinage automatique avec détection piétons + Allumage automatique & essuie-vitres + Alerte de franchissement de ligne + Reconnaissance des panneaux + Détection de somnolence du conducteur + Assistance de vitesse intelligent)*	0 / S Pack Sécurité	0 / S Pack Sécurité	0 / S Pack Sécurité	0 / S Pack Sécurité	0 / S Pack Sécurité	0 / S Pack Sécurité
TPMS - détection de sous gonflage	0 / S Pack Sécurité	0 / S Pack Sécurité	0 / S Pack Sécurité	0 / S Pack Sécurité	0 / S Pack Sécurité	0 / S Pack Sécurité
Place Isofix	1	1	1	2	2	0
<b>DIMENSIONS</b>						
Longueur hors tout	6,49 m	7,19 m	7,19 m	7,49 m	7,49 m	7,49 m
Largeur carrosserie hors tout	2,30 m	2,30 m	2,30 m	2,30 m	2,30 m	2,30 m
Hauteur hors tout	2,89 m	2,89 m	2,89 m	2,89 m	2,89 m	2,89 m
Hauteur hors tout avec antenne satellite automatique	2,95 m	2,95 m	2,95 m	2,95 m	2,95 m	2,95 m
Empattement	3,800 m	4,035 m	4,035 m	4,035 m	4,035 m	4,035 m

**ATTENTION :** Les renseignements donnés, bien qu'exactes au moment de l'impression, le sont à titre purement indicatif. Ils subissent des changements dus aux défaillances des fournisseurs, aux modifications apportées par le constructeur des véhicules de base, aux améliorations techniques, aux changements de réglementation. Il est matériellement impossible de fournir une documentation technique totalement à jour en permanence. IL EST RECOMMANDÉ à l'acheteur de bien se faire mentionner les points précis des caractéristiques qui retiennent le plus son attention avant de se porter acquéreur.

	VERA	MALAGA CF	MALAGA JF	ALMERIA CF	SEVILLA JF	BILBAO BCL
<b>CONSTRUCTION / CARROSSERIE</b>						
Carrosserie NCIS - Notin Composite Inalterable Système -	S	S	S	S	S	S
Carrosserie revêtement extérieur Polyester	S	S	S	S	S	S
Toit en polyester renforcé	S	S	S	S	S	S
Carrosserie revêtement intérieur Polyester	S	S	S	S	S	S
Isolation styrofoam (toit, plancher, parois)	S	S	S	S	S	S
Épaisseur du plancher	63mm	63mm	63mm	63mm	63mm	63mm
Revêtement de sol grand passage	S	S	S	S	S	S
Bas de caisse et moulure de toit haute résistance en aluminium	S	S	S	S	S	S
Coffre à gaz : emplacements pour	2 bouteilles 13kg	2 bouteilles 13kg	2 bouteilles 13kg	2 bouteilles 13kg	2 bouteilles 13kg	2 bouteilles 13kg
Fermeture centralisée des 3 portes	S	S	S	S	S	S
Porte cellule XL vitrée avec 2 points de fermeture - 57 cm de passage -	S	S	S	S	S	S
Moustiquaire porte cellule	S	S	S	S	S	S
Baies S7 Dometic qualité supérieure	S	S	S	S	S	S
Occultants et moustiquaires avec cadre intérieur en aluminium	S	S	S	S	S	S
Lanterneaux avec moustiquaires et occultations	S	S	S	S	S	S
Skyroof Evolution avec verrouillage 4 points en cabine	S	S	S	S	S	S
Marchepied cellule électrique	0 / S Pack Progress	0 / S Pack Progress	0 / S Pack Progress	0 / S Pack Progress	0 / S Pack Progress	0 / S Pack Progress
Store extérieur avec éclairage	0	0	0	0	0	0
<b>CHAUFFAGE</b>						
Chauffage COMBI 6 - fonctionnement au gaz	S	S	S	S	S	S
Chauffage COMBI 6 E - fonctionnement au gaz et électrique	0	0	0	0	0	0
Isolation + chauffage réservoir d'eaux usées	0 / S Pack Progress	0 / S Pack Progress	0 / S Pack Progress	0 / S Pack Progress	0 / S Pack Progress	0 / S Pack Progress
Centralisation dans la soute des vannes	S	S	S	S	S	S
<b>ENERGIE CONFORT</b>						
Eclairage 100% leds	S	S	S	S	S	S
Eclairage extérieur	S	S	S	S	S	S
Eclairage soute / garage	S	S	S	S	S	S
Chargeur 230/12V 16A batterie cellule	S	S	S	S	S	S
Pré-disposition lithium - Chargeur 230/12V 40A batterie cellule et porteur + Booster 12/12V 40A	0 / S Pack Progress	0 / S Pack Progress	0 / S Pack Progress	0 / S Pack Progress	0 / S Pack Progress	0 / S Pack Progress
Batterie cellule 95Ah AGM GEL	S	S	S	S	S	S
Batterie lithium 100Ah	0 / S Pack Autonomie	0 / S Pack Autonomie	0 / S Pack Autonomie	0 / S Pack Autonomie	0 / S Pack Autonomie	0 / S Pack Autonomie
Gestion par centrale électronique	S	S	S	S	S	S
Niveau température intérieure et extérieure	S	S	S	S	S	S
Niveau eaux propres et eaux usées en %	S	S	S	S	S	S
Témoins niveau charge des batteries en %	S	S	S	S	S	S
Prise 220 V	4	4	4	4	4	4
Prise 12 V (hors prise TV)	3	3	3	3	3	3
Prise USB	2 doubles + 2 simples	2 doubles + 4 simples	2 doubles + 4 simples	2 doubles + 4 simples	2 doubles + 4 simples	2 doubles + 4 simples
Emploiement TV sur porte rotative	S	S	S	S	S	S
Support TV écran plat salon	0 / S Pack Progress	0 / S Pack Progress	0 / S Pack Progress	0 / S Pack Progress	0 / S Pack Progress	0 / S Pack Progress
Support TV écran plat chambre	0	0	0	0	0	0
Pré équipement antenne TV	S	S	S	S	S	S
Pré équipement TV salon	S	S	S	S	S	S
Pré équipement TV chambre	-	S	S	S	S	S
Alarme volumétrie + périmétrie	0	0	0	0	0	0
Radars d'aide au stationnement arrière	0	0	0	0	0	0
Radars d'aide au stationnement arrière + avant	0	0	0	0	0	0
Vision sécurité 360° par caméras vue drone sur écran déporté 7"	0 / S Pack Sécurité	0 / S Pack Sécurité	0 / S Pack Sécurité	0 / S Pack Sécurité	0 / S Pack Sécurité	0 / S Pack Sécurité
Pré équipement panneau solaire	S	S	S	S	S	S
Panneau solaire 200W + régulateur MPPT	0 / S Pack Autonomie	0 / S Pack Autonomie	0 / S Pack Autonomie	0 / S Pack Autonomie	0 / S Pack Autonomie	0 / S Pack Autonomie
Douchette extérieur eau chaude / eau froide dans la soute	0	0	0	0	0	0
Inverseur gaz automatique Truma Duocontrol CS avec détecteur pression et capteur collision	S	S	S	S	S	S
Indicateur de niveau de gaz à distance TRUMA DUO C	0	0	0	0	0	0
Climatisation de toit TRUMA Aventa Confort 2400W 220V réversible chauffage 1700W - utilisation exclusivement véhicule raccordé 220V	0	0	0	0	0	0
Protection de sol au coloris du revêtement de sol	0	0	0	0	0	0



	VERA	MALAGA CF	MALAGA JF	ALMERIA CF	SEVILLA JF	BILBAO BCL
<b>CUISINE</b>						
Mini four / grill à gaz THETFORD 36L	-	-	-	0	0	-
Mini four à gaz DOMETIC 18L	0	0	0	-	-	0
Réchaud 2 feux THETFORD	S	S	S	S	S	S
Evier carré intégré	S	S	S	S	S	S
Robinetterie design haute finition, métal de qualité supérieure, bec rotatif	S	S	S	S	S	S
Plan de travail en résine HPL	S	S	S	S	S	S
Extention du plan de travail grâce au dessus d'évier	S	S	S	S	S	S
Poubelle de cuisine dans tiroir	S	S	S	S	S	S
Grands tiroirs de rangement en cuisine avec stoppeurs automatiques	S	S	S	S	S	S
Réfrigérateur automatique conservateur gaz / 12 V / 220 V DOMETIC 153L	S	S	S	S	S	S
Obturbateur grille réfrigérateur pour hiver	S	S	S	S	S	S
Hotte aspirante avec éclairage	S	S	S	S	S	S
Tiroir pour bouteilles ou porte épices	S	-	-	S	S	S
Accessoires de cuisine sur cloison	S	S	S	S	S	S
Emplacement cafetière ascensionnel électrique	-	-	-	-	-	S
Cafetière NESPRESSO 220V	-	-	-	-	-	0

<b>SALLE DE BAINS</b>						
WC cassette contenance 17L	S	S	S	S	S	S
WC cassette contenance 17L avec ventilation intégrée et filtre charbon	0 WC SOG	0	0	0	0	0
Douche indépendante du cabinet de toilette grâce à une porte de séparation	S	S	S	S	S	S
Grande douche XXL avec porte acrylique et parois en stratifié	S	S	S	S	S	S
Colonne de douche avec porte savon intégré, mitigeur thermostatique et pommeau ergonomique	S	S	S	S	S	S
Bac à douche polyester haute résistance grande dimension	S	S	S	S	S	S
Vasque intégrée avec mitigeur thermostatique chromé	S	S	S	S	S	S
Accessoires de toilette en finition chrome	S	S	S	S	S	S
Lanterneau avec moustiquaire au dessus du bac douche	-	S	S	S	S	-
Lanterneau avec moustiquaire au dessus du cabinet de toilette	S	S	S	S	S	S

<b>CHAMBRE / EBENISTERIE</b>						
Dimension couchage lit fixe arrière sur lattes	-	150x190	2x80x200	150x190	2x80x200	150x195
Lit permanent avec sommier à lattes et matelas à mémoire de forme	S Lit pavillon	S Lit arrière	S Lit arrière	S Lit arrière	S Lit arrière	S Lit arrière
Lit central rétractable	-	S	-	S	-	-
Tête de lit relevable sur les lits jumeaux	-	-	S	-	S	-
Complément de lit King Size	-	-	0	-	0	-
Marches coffre (D & G)	-	0	-	0	-	-
Tiroirs de rangement en façade de lit	-	S	S	S	S	S
Penderie avec grande capacité de rangement	S	S	S	S	S	S
Spots de lecture en tête de lit	S	S	S	S	S	S
Lit pavillon électrique 2 places	S	-	-	0	0	-
Lit pavillon électrique 1 place	-	0	0	-	-	0
Dimension lit de pavillon électrique avec sommier à lattes	160x190 (2 places)	90x190 (1 place)	90x190 (1 place)	125x190 (2 places)	125x190 (2 places)	90x190 (1 place)
Complément de couchage salon pour 1 personne	S	0	0	0	0	0
Complément de couchage salon pour 2 personnes	0	-	-	-	-	-
Porte de séparation chambre	-	0	0	0	0	0
2 portes de placards pour fermer espaces latéraux cabine	0	0	0	0	0	0

<b>SOUTE GARAGE</b>						
Grande soute garage avec revêtement lavable au sol et finition moquette haut de gamme sur les parois	S	S	S	S	S	S
Hauteur de soute sous lit fixe	-	S 95cm / O 110cm	S 110cm / O 124cm	S 95cm / O 110cm	S 110cm / O 124cm	110 cm
Hauteur de soute sous dressing	125 cm	-	-	-	-	-
2 portes de soute avec véris	S	S	S	S	S	S
Isolation - habillage dessous de lit fixe	-	S	S	S	S	S
Prise 12V / 220V	S	S	S	S	S	S
Rampe(s) d'éclairage Leds dans la soute	S	S	S	S	S	S

	VERA	MALAGA CF	MALAGA JF	ALMERIA CF	SEVILLA JF	BILBAO BCL
<b>AMBIANCE</b>						
Mobilier bois parement chêne vernis allègement par âme en PET 100% recyclé - Montage par ébénistes	S	0	S	S	S	S
Ambiance Java: mobilier biton + sellerie élégance délicate + rideau assorti + éclairage blanc froid	S	S	S	S	S	S
Ambiance Scandinave: mobilier bois naturel + sellerie élégance chic + rideau assorti + éclairage blanc chaud	0	0	0	0	0	0
Mobilier avec éclairage indirect sur variateur en salon et en chambre	S	S	S	S	S	S
Leds bleues de balisage pour améliorer la circulation intérieur de nuit	S	S	S	S	S	S
Coussins des canapés : housses haut de gamme en simili cuir avec protection anti tâches	S	S	S	S	S	S
Coussins de décoration * 2	S	-	-	-	-	-
Coussins de décoration * 2 + oreillers * 2	-	S	S	S	S	S

<b>CARACTERISTIQUES SELON CHASSIS DE BASE</b>						
Places repas	6	4	4	5	5	5
Places couchages	3/4 en option	2/3/4 en option	2/3/4 en option	2/3/4 en option	2/3/4 en option	2/3/4 en option

<b>STANDARD sur châssis LIGHT</b>						
Puissance administrative	2,2L 140CV	2,2L 140CV	2,2L 140CV	2,2L 140CV	2,2L 140CV	2,2L 140CV
PTAC châssis light en kg / PTRa en kg avec attelage homologué NOTIN***	3500/5500	3500/5500	3500/5500	3500/5500	3500/5500	3500/5500
PTAC châssis light en kg / PTRa en kg avec attelage homologué NOTIN***	3650/5075	3650/4800	3650/4800	3650/4675	3650/4675	3650/4675
Places assises carte grise ****	4	4/3	4/3	4/3	4/3	4/3
Poids à vide en ordre de marche hors options en kg*	2995	3045	3055	3090	3100	3130
Capacité eaux propres hors gel	100L / 20L**	115L / 20L**	100L / 20L**	115L / 20L**	115L / 20L**	115L / 20L**
Capacité eaux usées hors gel et chauffées	110L	110L	110L	110L	110L	110L
Capacité gazoil homologuée	60L	60L	60L	60L	60L	60L
<b>OPTIONNEL sur châssis LIGHT</b>						
Puissance administrative	2,2L 180CV BVA	2,2L 180CV BVA	2,2L 180CV BVA	2,2L 180CV BVA	2,2L 180CV BVA	2,2L 180CV BVA
PTAC châssis light en kg / PTRa en kg avec attelage homologué NOTIN***	3500/5500	3500/5500	3500/5500	3500/5500	3500/5500	3500/5500
PTAC châssis light en kg / PTRa en kg avec attelage homologué NOTIN***	3650/5075	3650/4725	3650/4725	3650/4650	3650/4650	3650/4650
Places assises carte grise ****	4	4/3	4/3	4/3	4/3	4/3
Poids à vide en ordre de marche hors options en kg*	3045	3095	3105	3140	3150	3180
Capacité eaux propres hors gel	100L / 20L**	115L / 20L**	100L / 20L**	115L / 20L**	115L / 20L**	115L / 20L**
Capacité eaux usées hors gel et chauffées	110L	110L	110L	110L	110L	110L
Capacité gazoil homologuée	60L	60L	60L	60L	60L	60L
<b>OPTIONNEL sur châssis HEAVY</b>						
Puissance administrative	2,2L 180CV BVA	2,2L 180CV BVA	2,2L 180CV BVA	2,2L 180CV BVA	2,2L 180CV BVA	2,2L 180CV BVA
PTAC châssis heavy en kg / PTRa en kg	4400/6195	4400/6195	4400/6195	4400/6195	4400/6195	4400/6195
Places assises carte grise	4	4	4	4	4	4 ou 5 en option
Poids à vide en ordre de marche hors options en kg*	3215	3280	3275	3325	3335	3365
Capacité eaux propres hors gel	100L	115L	100L	115L	115L	115L
Capacité eaux usées hors gel et chauffées	110L	110L	110L	110L	110L	110L
Capacité gazoil homologuée	90L	90L	90L	90L	90L	90L

\*poids incluant chauffeur pour 75kg, 100% carburant et eau homologués, 1 bouteille de gaz (+/-5kg) ; toute option vient en déduction de la charge utile restante.

\*\*capacité d'eau homologuée au roulage / \*\*\*perte 1 place carte grise si attelage / \*\*\*\* Suivant Poids d'option maximum admissible [Kg]

S Pack Progress / S Pack Autonomie / S Pack Sécurité / S Pack HEAVY : série sur véhicules équipés du pack proposé / O : Options / « - » pas disponible sur le modèle.

**Attention**, il appartient à l'utilisateur d'adapter son chargement et le nombre de passagers embarqués en fonction du PTAC, de la charge utile du véhicule et du poids des équipements complémentaires qu'il a installés ou fait installer. Poids maxi dans la soute : 150 kg sur châssis Light et 250 kg sur châssis Heavy.

**Pour les clients qui utilisent leur camping-car en tant qu'habitation permanente**, il conviendra d'aérer le véhicule de façon très régulière pour éviter tout problème de condensation, il conviendra également de protéger les revêtements (sol, sellerie) pour éviter une usure prématurée. La garantie constructeur ne couvre pas les éventuels problèmes liés à cette utilisation permanente.

# Gamme NOTIN I. PROGRESS

VIVEZ L'AVENTURE  
SANS LIMITE

## RUBI CF

> 28



Intégral de **719 m** sur soute avec une chambre comme à la maison : lit central + passage optimisé autour du lit. La parfaite répartition des espaces offre le bien être recherché par les amateurs de grand confort.

## RUBI JF

> 29



Lits jumeaux sur soute garage en **719 m**.  
Un espace optimisé : douche « premium », séparé du coin toilettes, cuisine pensée jusque dans les moindres détails, salon avec banquettes face à face. Sans oublier un niveau de rangement incomparable.

## CALVIA CF

> 30 - 31



Le salon avec les banquettes face à face offre à cet intégral de **749 m** un espace de vie exceptionnel. La qualité de fabrication et le haut niveau de finition combleront les plus exigeants.

## LORCA JF

> 32



Tout est réuni dans cet intégral de **749 m** : l'espace de vie du salon grâce aux banquettes face à face, les volumes généreux des rangements, une salle de bain spacieuse, sans oublier, une cuisine raffinée et fonctionnelle.

## AVILA BCL

> 33



Intégral de **749 m** avec salle de bain centrale et maxi salon avant. Lit central XXL offrant un volume de rangement exceptionnel.





# I.PROGRESS

À LA DÉCOUVERTE DE L'EXCELLENCE

La gamme I.Progress  
redéfinit les normes  
du voyage en camping-car.

Avec son design élégant  
et ses fonctionnalités innovantes,  
chaque modèle offre  
un confort exceptionnel et  
une expérience de voyage incomparable.

Découvrez une gamme  
conçue pour vous offrir le meilleur  
en matière de fonctionnalité et de style,  
prête à vous accompagner dans  
toutes vos aventures.







PORTE CHAUFFEUR intégrant un emplacement pour une bouteille, une poignée en aluminium et un éclairage du passage

RÉTROVISEURS ÉLECTRIQUES ET DÉGIVRANTS GRAND ANGLE



Chauffage central ALDE  
\* en option



SOUTES GARAGES GRANDS VOLUMES ET SUREQUIPÉS : Toutes nos soutes sont tapissées de moquette, éclairées d'un bandeau LED, chauffées et équipées de prises 12 V et 220 V, centralisation des vannes de vidanges.

PROFIL ALUMINIUM FLUSH

BAIES S7 DOMETIC occultantes et moustiquaires avec cadre en aluminium

PORTE CELLULE XL vitrée avec 2 points de fermeture et moustiquaire intégrée

BAS DE CAISSE ALUMINIUM

DÉCORS COULEUR CUIVRE



COFFRE À GAZ 2 bouteilles 13 kg avec inverseur gaz automatique Duo Contrôle CS, détecteur de pression et capteur collision

Le système VISION 360° « VUE DRONE » ODONA complète idéalement les dernières normes automobiles en terme de sécurité



- Disparition des angles morts au sol
- Visualisation plus précise du porte-à-faux
- Enregistrement des images sur clé USB ( fonction dashcam en roulant / vidéo surveillance à l'étape.)



FACE AVANT dynamique en polyester

Sur les modèles Rubi CF et Calvia CF deux hauteurs de soute sont possibles : 95 cm (ou 110 cm en option).

sur les modèles Rubi JF, Lorca JF, deux hauteurs de soute sont possibles : 110 cm (ou 124 cm en option).





### CARROSSERIE NCIS

(Notin Composite Inaltérable Système)

Concept de panneaux inaltérables  
entièrement dépourvus de bois

Isolation styrofoam à haute isolation phonique et thermique  
isolation renforcée au niveau du plancher de 63 mm

Double plancher technique de 120 mm  
renforçant l'isolation et permettant la circulation des fluides

CONSTRUCTION 100% POLYESTER ANTICHOCS : TOIT, PANNEAUX

CAMÉRA DE REcul  
INTÉGRÉE\*



FACE ARRIÈRE :  
bouclier arrière cossu, jambages  
modernes et feux à LEDS.

**NOUVEAU**

Nouvelle planche de bord



RIDEAU DE PAREBRISSE MANUEL  
AVEC FONCTION RIDEAU D'INTIMITÉ  
COMBINÉ AUTORADIO GRAND ÉCRAN  
CAMÉRA DE REcul\*

### COFFRE ÉLECTRIQUE

très accessible regroupant  
tous les composants électriques

Pré-disposition lithium Chargeur 230/12 V 40A  
Batterie cellule et porteur + Booster 12/12V 40A\*



## PORTEUR ET ÉLÉMENTS EXTÉRIEURS

### NOUVEAU PORTEUR FIAT DUCATO EURO 6E

Camping-car suréquipé, pour votre confort  
et votre sécurité, avec notamment :

- Feux de jour à leds + feux antibrouillard
- Rétroviseurs électriques et dégivrants haute vision
- Airbags conducteur et passager
- Régulateur / limiteur de vitesse
- Fermeture centralisée des 2 portes (porte cabine + porte cellule)
- Traction + / Hill Descent (aide au maintien de la vitesse en descente)
- Pack Lounge\* : climatisation automatique, chargeur de téléphone sans fil, nouvelle radio DAB 10 avec navigateur, caméra de recul intégrée, combiné de bord numérique
- ESC (Electronic Stability Control : système électronique le plus avancé quant à la stabilité du véhicule)
- Lame de suspension composite sur châssis light.
- Tapis cabine de conduite\*

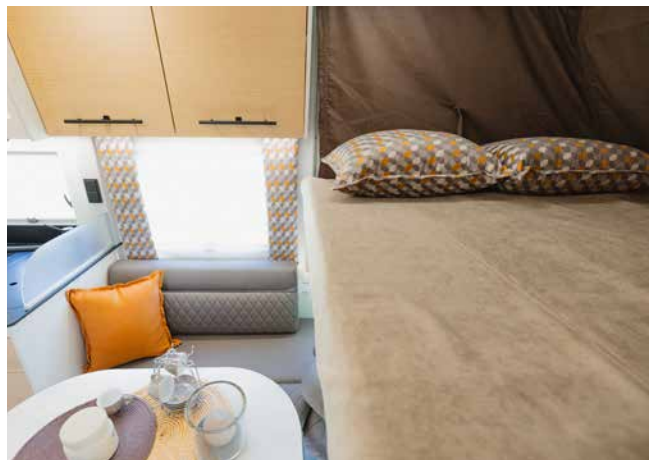
\* en option

Gamme NOTIN  
**I. PROGRESS**



## UNE INVITATION AU REPOS, RELAXEZ-VOUS DANS UNE CHAMBRE « COMME À LA MAISON »

- Toutes nos implantations permettent une circulation aisée en chambre
- Matelas à mémoire de forme sur sommier à lattes
- Têtes de lits relevables selon modèles
- Spots de lecture orientables avec prise USB.
- Concept de lit de pavillon exclusif laissant une hauteur cabine de 1m82 minimum sous lit de pavillon électrique 2 personnes



# Gamme NOTIN I. PROGRESS

## ÉQUIPEMENTS INTÉRIEURS

### PERSONNALISATION DE VOS INTÉRIEURS

Ambiance au choix\* (mobiliers avec association coloris éclairages et sellerie + rideaux)



Nouvelle sellerie avec capitonnage haut de gamme et surpiques

### ÉBÉNISTERIE CONTEMPORAINE BI-TON

Exclusivité Notin

élégance, raffinement à la française

### IMPLANTATIONS AVEC BANQUETTES FACE À FACE OFFRANT UN ESPACE DE VIE EXCEPTIONNEL

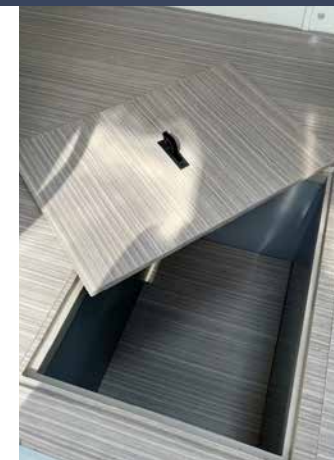
\*Equipements proposés dans les packs optionnels I. Progress ou Elite Edition

\*ambiance scandinave en option

- Espaces de rangements optimisés
- Penderies grande capacité sur tous les modèles
- Nouveau design des tablettes sur les lits centraux pour un accès aisé aux penderies
- Coffres de rangements dans le double plancher\*



- Nouveau lit pavillon électrique 2 places couchages laissant libre d'accès le salon







## CUISINE TOUT CONFORT

- Plan de travail en résine HPL avec égouttoir intégré
- Évier haute qualité
- Range bouteilles
- Poubelle intégrée
- Robinetterie luxe à tête pivotante
- Hotte aspirante avec éclairage LED
- Accessoires cuisine



## MODERNITÉ DE L'ESPACE TOILETTE

- Cabine de douche avec un receveur en polyester renforcé et porte acrylique : grande dimension et finition haut de gamme avec lanterneau d'aération
- Vasque intégrée en Ocritech.
- WC cassette avec ventilation intégrée + filtre à charbon\*.
- Nombreux rangements

\* En option



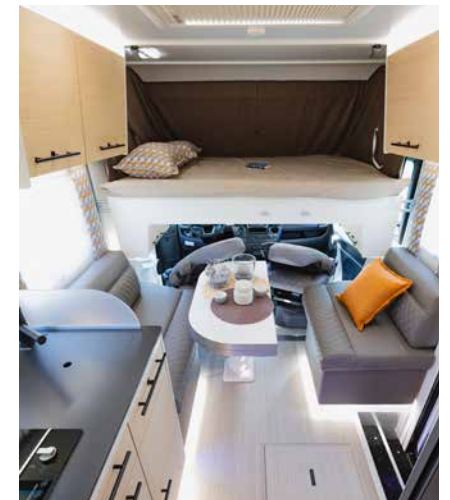
- Bar éclairé
- Maxi tiroirs de rangement «NOTIN EXPERT» avec assistance automatique
- Extension du plan de travail possible grâce au tiroir à couverts



## RUBI CF



LE VOYAGE  
RÉINVENTÉ



I.PROGRESS

NOTIN · COLLECTION 2025



  
**RUBI JF**



EN TOUTE  
SÉRÉNITÉ

**I.PROGRESS**

NOTIN · COLLECTION 2025



## CALVIA CF



# DÉCOUVREZ LE MONDE AUTREMENT...

Évadez-vous avec ce modèle pensé pour ceux qui veulent explorer différemment. Bénéficiez d'un design innovant, d'équipements de pointe et d'un intérieur spacieux pour des voyages uniques et mémorables.

UN NOUVEAU CHAPITRE DE VOTRE VOYAGE...

**I.PROGRESS**

NOTIN · COLLECTION 2025







notin

I-Progress

notin





  
**LORCA JF**



POUR LES AMATEURS  
DE GRANDS ESPACES



**I.PROGRESS**

NOTIN · COLLECTION 2025





  
**AVILA BCL**



**UNE ATMOSPHÈRE  
UNIQUE**

**I.PROGRESS**

NOTIN · COLLECTION 2025



# I.PROGRESS

## FICHE TECHNIQUE

	RUBI CF	RUBI JF	CALVIA CF	LORCA JF	AVILA BCL
<b>EQUIPEMENT PORTEUR</b>					
Porteur FIAT DUCATO Euro 6e avec AdBlue Série 2	S	S	S	S	S
Capacité réservoir Gazoil	60L	60L	60L	60L	60L
Réservoir Gazoil 90 L	0 / S Pack Heavy	0 / S Pack Heavy	0 / S Pack Heavy	0 / S Pack Heavy	0 / S Pack Heavy
Capacité réservoir AD Blue	19L	19L	19L	19L	19L
Vitre électrique sur portière chauffeur	S	S	S	S	S
Rétroviseurs électriques et chauffants grand angle	S	S	S	S	S
Tableau de bord Haut de Gamme FIAT	S	S	S	S	S
Climatisation de cabine manuelle	S	S	S	S	S
Freinage ABS	S	S	S	S	S
ESC avec ASR (antipatinage et aide au démarrage en côte)	S	S	S	S	S
Traction Plus + / Hill Descent (aide au maintien de la vitesse en descente)	S	S	S	S	S
AIRBAG Conducteur	S	S	S	S	S
AIRBAG Passager	S	S	S	S	S
Boîte de vitesses automatique 8 rapports (oblige jantes alu 16")	0	0	S	S	S
Régulateur de vitesse	S	S	S	S	S
Lame de suspension composite (sur châssis light)	S	S	-	-	-
Renforts de suspensions pneumatiques AR VB AIR semi-air (sans compresseur)	0 / S Pack Heavy	0 / S Pack Heavy	0 / S Pack Heavy	0 / S Pack Heavy	0 / S Pack Heavy
Amortisseurs avant KONI spécial camping -car	0 / S Pack Heavy	0 / S Pack Heavy	0 / S Pack Heavy	0 / S Pack Heavy	0 / S Pack Heavy
Suspensions pneumatiques VB FULLAIR 4C	0	0	0	0	0
Caméra de recul connectée sur DAB 10	0 / S Pack 1 Progress	0 / S Pack 1 Progress	0 / S Pack 1 Progress	0 / S Pack 1 Progress	0 / S Pack 1 Progress
Occultations vitres latérales cabine par stores coulissants	S	S	S	S	S
Rideau de parebrise manuel avec fonction rideau d'intimité	S	S	S	S	S
Rideau de parebrise électrique 12V	0	0	0	0	0
Volant réglable	S	S	S	S	S
Volant en cuir	0 / S Pack 1 Progress	0 / S Pack 1 Progress	0 / S Pack 1 Progress	0 / S Pack 1 Progress	0 / S Pack 1 Progress
Feux avant et arrière full leds	S	S	S	S	S
Feux antibrouillard avant à led	S	S	S	S	S
Joniveleurs FIAT	S	S	S	S	S
Jantes alu 16 pouces FIAT - obligatoire avec boîte automatique	0 / S Pack 1 Progress	0 / S Pack 1 Progress	S	S	S
Tapis cabine de conduite	0 / S Pack 1 Progress	0 / S Pack 1 Progress	0 / S Pack 1 Progress	0 / S Pack 1 Progress	0 / S Pack 1 Progress
Sièges Aguti Gisliner réglables en hauteur	S	S	S	S	S
Pack Lounge avec Radio 10" (Climatisation automatique + chargeur de téléphone sans fil + nouvelle radio 10" DAB avec navigateur + combiné de bord numérique)	0 / S Pack 1 Progress	0 / S Pack 1 Progress	0 / S Pack 1 Progress	0 / S Pack 1 Progress	0 / S Pack 1 Progress
Places Isofix / -1 place isofix si chauffage ALDE	2*	2*	2*	2*	0

<b>DIMENSIONS</b>					
Longueur hors tout	7,19 m	7,19 m	7,49 m	7,49 m	7,49 m
Largeur carrosserie hors tout	2,30 m	2,30 m	2,30 m	2,30 m	2,30 m
Hauteur hors tout	2,90 m	2,90 m	2,95 m	2,95 m	2,95 m
Hauteur hors tout avec antenne satellite automatique	2,95 m	2,95 m	2,99 m	2,99 m	2,99 m
Empattement	4,035 m	4,035 m	4,035 m	4,035 m	4,035 m

<b>CHAUFFAGE</b>					
Chauffage COMBI 6 - fonctionnement au gaz	S	S	S	S	S
Chauffage COMBI 6 E - fonctionnement au gaz et électrique	0 / S Pack 1 Progress	0 / S Pack 1 Progress	0 / S Pack 1 Progress	0 / S Pack 1 Progress	0 / S Pack 1 Progress
Chauffage central ALDE - fonctionnement au gaz et électrique	0	0	0	0	0
Isolation + chauffage réservoir d'eaux usées	0 / S Pack 1 Progress	0 / S Pack 1 Progress	0 / S Pack 1 Progress	0 / S Pack 1 Progress	0 / S Pack 1 Progress
Centralisation dans la soute des vannes	S	S	S	S	S

**ATTENTION** - Les renseignements donnés, bien qu'exactes au moment de l'impression, le sont à titre purement indicatif. Ils subissent des changements dus aux défaillances des fournisseurs, aux modifications apportées par le constructeur des véhicules de base, aux améliorations techniques, aux changements de réglementation. Il est matériellement impossible de fournir une documentation technique totalement à jour en permanence. IL EST RECOMMANDÉ à l'acheteur de bien se faire mentionner les points précis des caractéristiques qui retiennent le plus son attention avant de se porter acquéreur.

	RUBI CF	RUBI JF	CALVIA CF	LORCA JF	AVILA BCL
<b>CONSTRUCTION / CARROSSERIE</b>					
Carrosserie NCIS - Notin Composite Inalterable Système -	S	S	S	S	S
Carrosserie revêtement extérieur Polyester	S	S	S	S	S
Toit en polyester renforcé	S	S	S	S	S
Carrosserie revêtement intérieur Polyester	S	S	S	S	S
Isolation styrofoam (toit, plancher, parois)	S	S	S	S	S
Epaisseur du plancher	63 mm	63 mm	63 mm	63 mm	63 mm
Double plancher technique	120 mm	120 mm	120 mm	120 mm	120 mm
Revêtement de sol grand passage	S	S	S	S	S
Bas de caisse et mouleure de toit haute résistance en aluminium	S	S	S	S	S
Coffre à gaz : emplacements pour	2 bouteilles 13kg	2 bouteilles 13kg	2 bouteilles 13kg	2 bouteilles 13kg	2 bouteilles 13kg
Fermeture centralisée des 2 portes	S	S	S	S	S
Porte cellule XL vitrée avec 2 points de fermeture - 57 cm de passage -	S	S	S	S	S
Moustiquaire porte cellule	S	S	S	S	S
Baies S7 Dometic qualité supérieure	S	S	S	S	S
Occultants et moustiquaires avec cadre intérieur en aluminium	S	S	S	S	S
Lanterneaux avec moustiquaires et occultations	S	S	S	S	S
Coffre de rangement dans double plancher salon	0 / S Pack 1 Progress	0 / S Pack 1 Progress	0 / S Pack 1 Progress	0 / S Pack 1 Progress	0 / S Pack 1 Progress
Coffre de rangement dans double plancher entre CT et douche	0 / S Pack Heavy	0 / S Pack Heavy	0 / S Pack Heavy	0 / S Pack Heavy	-
Marchepied cellule électrique	0 / S Pack 1 Progress	0 / S Pack 1 Progress	0 / S Pack 1 Progress	0 / S Pack 1 Progress	0 / S Pack 1 Progress
Marchepied électrique porte chauffeur	0	0	0	0	0
Store extérieur avec éclairage	0	0	0	0	0

<b>ENERGIE CONFORT</b>					
Eclairage 100% leds	S	S	S	S	S
Eclairage extérieur	S	S	S	S	S
Eclairage soute / garage	S	S	S	S	S
Chargeur 230/12V 16A batterie cellule	S	S	S	S	S
Pré-disposition lithium - Chargeur 230/12V 40A B1/B2 batterie cellule et porteur + Booster 12/12V 40A	0 / S Pack 1 Progress	0 / S Pack 1 Progress	0 / S Pack 1 Progress	0 / S Pack 1 Progress	0 / S Pack 1 Progress
Batterie cellule 95Ah AGM GEL	S	S	S	S	S
Batterie lithium 100Ah	0 / S Pack Autonomie	0 / S Pack Autonomie	0 / S Pack Autonomie	0 / S Pack Autonomie	0 / S Pack Autonomie
2 batteries lithium 100Ah + convertisseur 2000W	0	0	0	0	0
Gestion par centrale électronique	S	S	S	S	S
Niveau température intérieure et extérieure	S	S	S	S	S
Niveau eaux propres et eaux usées en %	S	S	S	S	S
Témoin niveau charge des batteries en %	S	S	S	S	S
Prise 220 V	4	4	4	4	4
Prise 12 V (hors prise TV)	3	3	3	3	3
Prise USB	2 doubles + 4 simples	2 doubles + 4 simples	2 doubles + 4 simples	2 doubles + 4 simples	2 doubles + 4 simples
Emplacement TV sur porte rotative ou sur la cloison	S	S	S	S	S
Support TV écran plat salon	0 / S Pack 1 Progress	0 / S Pack 1 Progress	0 / S Pack 1 Progress	0 / S Pack 1 Progress	0 / S Pack 1 Progress
Support TV écran plat chambre	0 / S Pack 1 Progress	0 / S Pack 1 Progress	0 / S Pack 1 Progress	0 / S Pack 1 Progress	0 / S Pack 1 Progress
Pré équipement antenne TV	S	S	S	S	S
Pré équipement TV salon	S	S	S	S	S
Pré équipement TV chambre	S	S	S	S	S
Alarme volumétrie + périmétrie	0	0	0	0	0
Radars d'aide au stationnement arrière	0	0	0	0	0
Radars d'aide au stationnement arrière + avant	0	0	0	0	0
Vision sécurité 360° par caméras vue drone sur écran déporté 10"	0	0	0	0	0
Pré équipement panneau solaire	S	S	S	S	S
Panneau solaire 200W + régulateur MPPT	0 / S Pack Autonomie	0 / S Pack Autonomie	0 / S Pack Autonomie	0 / S Pack Autonomie	0 / S Pack Autonomie
Douchette extérieur eau chaude / eau froide dans la soute	0	0	0	0	0
Inverseur gaz automatique Truma Duocontrol CS avec détecteur pression et capteur collision	S	S	S	S	S
Indicateur de niveau de gaz à distance TRUMA DUO C	0	0	0	0	0
Climatisation de toit TRUMA Aventa Confort 2400W 220V réversible chauffage 1700W - utilisation exclusivement véhicule raccordé 220V	0	0	0	0	0
Protection de sol au coloris du revêtement de sol	0	0	0	0	0



	RUBI CF	RUBI JF	CALVIA CF	LORCA JF	AVILA BCL
<b>CUISINE</b>					
Mini four / grill à gaz THETFORD 36L	-	-	0	0	-
Mini four à gaz DOMETIC 18L	0	0	-	-	0
Réchaud 2 feux THETFORD	S	S	S	S	S
Evier carré intégré	S	S	S	S	S
Robinetterie design haute finition, métal de qualité supérieure, bec rotatif	S	S	S	S	S
Plan de travail en résine HPL	S	S	S	S	S
Extention du plan de travail grâce au dessus d'évier	S	S	S	S	S
Poubelle de cuisine dans tiroir	S	S	S	S	S
Grands tiroirs de rangement en cuisine avec stoppeurs automatiques	S	S	S	S	S
Réfrigérateur automatique conservateur gaz / 12 V / 220 V DOMETIC 153L	S	S	S	S	S
Obtuteur grille réfrigérateur pour hiver	S	S	S	S	S
Hotte aspirante avec éclairage	S	S	S	S	S
Meuble bar	S	S	S	S	S
Emplacement cafetière ascensionnel électrique	-	-	-	-	S
Tiroir pour bouteilles	-	-	S	S	S
Accessoires de cuisine sur cloison	S	S	S	S	S
Cafetière NESPRESSO 220V	-	-	-	-	0

<b>SALLE DE BAINS</b>					
WC cassette contenance 17L	S	S	S	S	S
WC cassette contenance 17L avec ventilation intégrée et filtre charbon	0	0	0	0	0
Douche indépendante du cabinet de toilette grâce à une porte de séparation	S	S	S	S	S
Grande douche XXL avec porte acrylique et parois en stratifié	S	S	S	S	S
Colonne de douche avec porte savon intégré, mitigeur thermostatique et pommeau ergonomique	S	S	S	S	S
Bac à douche polyester haute résistance grande dimension	S	S	S	S	S
Vasque intégrée avec mitigeur thermostatique chromé	S	S	S	S	S
Accessoires de toilette en finition chrome	S	S	S	S	S
Lanterneau avec moustiquaire au dessus du bac douche	S	S	S	S	-
Lanterneau avec moustiquaire au dessus du cabinet de toilette	S	S	S	S	S

<b>CHAMBRE</b>					
Dimension couchage lit fixe arrière sur lattes	150 x 190	2 x 80 x 200	150 x 190	2 x 80 x 200	150 x 195
Lit permanent avec sommier à lattes et matelas à mémoire de forme	S	S	S	S	S
Lit central rétractable	S	-	S	-	-
Tête de lit relevable sur les lits jumeaux	-	S	-	S	-
Complément de lit King Size	-	0	-	0	-
Tiroirs de rangement en façade de lit	S	S	S	S	S
Penderie avec grande capacité de rangement	S	S	S	S	S
Marches coffre (D & G)	0	-	0	-	-
Niches de rangement en tête de lit	-	-	-	-	S
Spots de lecture en tête de lit	S	S	S	S	S
Lit pavillon électrique 2 places	S	S	S	S	S
Dimension lit de pavillon électrique (avec extension) avec sommier à lattes	130 x 190	130 x 190	130 x 190	130 x 190	130 x 190
Porte de séparation coulissante en chambre	0	0	0	0	0

<b>SOUTE GARAGE</b>					
Grande soute garage avec revêtement lavable au sol et finition moquette haut de gamme sur les parois	S	S	S	S	S
Hauteur de soute	S 95cm / O 110cm	S 110cm / O 124cm	S 95cm / O 110cm	S 110cm / O 124cm	110cm
2 portes de soute avec vérins	S	S	S	S	S
Isolation - habillage dessous de lit fixe	S	S	S	S	S
Prise 12V / 220V	S	S	S	S	S
Rampe(s) d'éclairage Leds dans la soute	S	S	S	S	S

	RUBI CF	RUBI JF	CALVIA CF	LORCA JF	AVILA BCL
<b>AMBIANCE</b>					
Mobilier bois parement chêne vernis allègement par âme en PET 100% recyclé - Montage par ébénistes	S	S	S	S	S
Ambiance Java : mobilier biton + sellerie élégance délicate + rideau assorti + éclairage blanc froid	S	S	S	S	S
Ambiance Scandinave : mobilier bois naturel + sellerie élégance chic + rideau assorti + éclairage blanc chaud	0	0	0	0	0
Mobilier avec éclairage indirect sur variateur en salon et en chambre	S	S	S	S	S
Coussins des canapés : housses haut de gamme en simili cuir avec protection anti tâches	S	S	S	S	S
Coussins de décoration * 2 + oreillers * 2	S	S	S	S	S

<b>CARACTERISTIQUES SELON CHASSIS DE BASE</b>					
Places repas	5	5	5	5	5
Places couchages	4	4	4	4	4/5 en option

<b>STANDARD sur châssis LIGHT</b>	<b>2,2L 140CV</b>	<b>2,2L 140CV</b>	-	-	-
Puissance administrative	7	7	-	-	-
PTAC châssis light en kg / PTR A en kg avec attelage homologué NOTIN***	3500/5500	3500/5500	-	-	-
PTAC châssis light en kg / PTR A en kg avec attelage homologué NOTIN***	3650/5050	3650/5050	-	-	-
Places assises carte grise ****	4/3	4/3	-	-	-
Poids à vide en ordre de marche hors options en kg*	3110	3120	-	-	-
Capacité eaux propres hors gel	115 L / 20 L**	115 L / 20 L**	-	-	-
Capacité eaux usées hors gel et chauffées	110 L	110 L	-	-	-
Capacité gazoil homologuée	60 L	60 L	-	-	-
<b>OPTIONNEL sur châssis LIGHT</b>	<b>2,2L 180CV BVA</b>	<b>2,2L 180CV BVA</b>	-	-	-
Puissance administrative	7	7	-	-	-
PTAC châssis light en kg / PTR A en kg avec attelage homologué NOTIN***	3500/5500	3500/5500	-	-	-
PTAC châssis light en kg / PTR A en kg avec attelage homologué NOTIN***	3650/4900	3650/4900	-	-	-
Places assises carte grise ****	4/3	3 : 3500 Kgs, 4/3 : 3650 Kgs	-	-	-
Poids à vide en ordre de marche hors options en kg*	3160	3170	-	-	-
Capacité eaux propres hors gel	115L / 20L**	115L / 20L**	-	-	-
Capacité eaux usées hors gel et chauffées	110L	110L	-	-	-
Capacité gazoil homologuée	60L	60L	-	-	-
<b>OPTIONNEL sur châssis HEAVY - S PACK HEAVY</b>	<b>2,2L 180CV BVA</b>	<b>2,2L 180CV BVA</b>	<b>2,2L 180CV BVA</b>	<b>2,2L 180CV BVA</b>	<b>2,2L 180CV BVA</b>
Puissance administrative	7	7	7	7	7
PTAC châssis heavy en kg / PTR A en kg	4400/6195	4400/6195	4400/6195	4400/6195	4400/6195
Places assises carte grise ****	4	4	4	4	4 ou 5 en option
Poids à vide en ordre de marche hors options en kg*	3345	3355	3485	3495	3525
Capacité eaux propres hors gel	115L	115L	150L	180L	150L
Capacité eaux usées hors gel et chauffées	110L	110L	110L	110L	110L
Capacité gazoil homologuée	90L	90L	90L	90L	90L

\*poids incluant chauffeur pour 75kg, 100% carburant et eau homologué, 1 bouteille de gaz (+/-5%); toute option vient en déduction de la charge utile restante.  
 \*\*capacité d'eau homologuée au roulage / \*\*\*perte 1 place carte grise si attelage / \*\*\*\* Suivant poids option maximum admissible

S Pack I.Progress / S Pack Autonomie / S Pack Heavy ; série sur véhicules équipés du pack proposé / 0 : Options / « - » pas disponible sur le modèle.

**Attention.** Il appartient à l'utilisateur d'adapter son chargement et le nombre de passagers embarqués en fonction du PTAC, de la charge utile du véhicule et du poids des équipements complémentaires qu'il a installés ou fait installer. Poids maxi dans la soute : 150 kg sur châssis Light et 250 kg sur châssis Heavy.

**Pour les clients qui utilisent leur camping-car en tant qu'habitation permanente,** il conviendra d'aérer le véhicule de façon très régulière pour éviter tout problème de condensation. Il conviendra également de protéger les revêtements (sol, sellerie) pour éviter une usure prématurée. La garantie constructeur ne couvre pas les éventuels problèmes liés à cette utilisation permanente.



## OSTRAVA CF

> 42 · 43



Bien-être assuré avec ce profilé de **7.35 m**,  
monté sur porteur Mercedes et doté d'une soute garage.  
Profitez du lit central pour des nuits paisibles  
et découvrez une douche XXL ainsi que des rangements astucieux,  
faisant de ce modèle une référence incontournable.

## OSTRAVA JF

> 44 · 45



Explorez l'élégance raffinée de ce profilé de **7.35 m**,  
doté d'une soute garage, et laissez-vous séduire par son salon face à face  
et sa cuisine généreuse.  
Vivez l'innovation Notin à chaque instant dans ce véhicule  
où confort et sophistication se rencontrent harmonieusement.





# EXCLUSIV

VOYAGEZ EN PREMIÈRE CLASSE

Cette collection « étoilée »,  
sur châssis Mercedes,  
marie luxe et technologie  
pour une expérience  
de conduite incomparable.  
Optez pour l'excellence et  
embarquez vers le confort absolu.

Dès le premier regard,  
la gamme EXCLUSIV vous charme  
par son agencement astucieux  
et ses finitions haut de gamme,  
offrant une atmosphère chaleureuse  
où vous vous sentirez  
instantanément chez vous.

Le système VISION 360° « VUE DRONE » ODONA complète idéalement les dernières normes automobiles en terme de sécurité



- Disparition des angles morts au sol
- Visualisation plus précise du porte-à-faux
- Enregistrement des images sur clé USB  
( fonction dashcam en roulant / vidéo surveillance à l'étape.)

### FACE ARRIÈRE EN POLYESTER

CAMÉRA DE REcul  
INTÉGRÉE\*



Nouveau décor



COFFRE À GAZ 2 bouteilles 13 kg avec inverseur gaz automatique Duo Control CS, détecteur de pression et capteur collision

BAIES S7 DOMETIC occultants et moustiquaires avec cadre en aluminium

PORTE CELLULE XL vitrée avec 2 points de fermeture et moustiquaire intégrée

RÉTROVISEURS ÉLECTRIQUES ET DÉGIVRANTS grand angle

NOUVELLE  
GAMME • 2025 •



Peinture métallisée gris \*

jantes aluminium en 17 pouces \*

COFFRE ELECTRIQUE très accessible regroupant la batterie et les composants électriques

Phares avant Full LED \*



\* Option ou dans packs liés au modèle





### CARROSSERIE NCIS

(Notin Composite Inaltérable Système)

Concept de panneaux inaltérables  
entièrement dépourvus de bois

Isolation styrofoam à haute isolation phonique et thermique  
isolation renforcée au niveau du plancher de 63 mm

CONSTRUCTION 100% POLYESTER ANTICHOCS : TOIT, PANNEAUX



Châssis non transformé  
fiabilité, garantie intégrale  
réseau mondial Mercedes.



Nos soutes garages sont entièrement habillées,  
éclairées, chauffées, équipées de prises 12V, 220 V

Ostrava CF > 95 cm  
{ 110 cm en option }

Ostrava JF > 110 cm  
{ 124 cm en option }

## PORTEUR ET ÉLÉMENTS EXTÉRIEURS

### MERCEDES SPRINTER 315 150CV

Un porteur à la pointe de l'innovation

- Feux avant full led\* + feux antibrouillard avant avec éclairage adaptatif\*
- Motorisation EURO 6E, le respect de l'écologie
- Traction avant
- ABS/ASR
- ESP
- Airbags conducteur et passager
- Climatisation semi-automatique Tempmatic
- Boite automatique 9G Tronic \*
- Assistant feux de route \*
- Insonorisation cabine optimisé Mercedes
- Attention Assist \*
- Système multimédia MBUX à écran tactile 10.25'

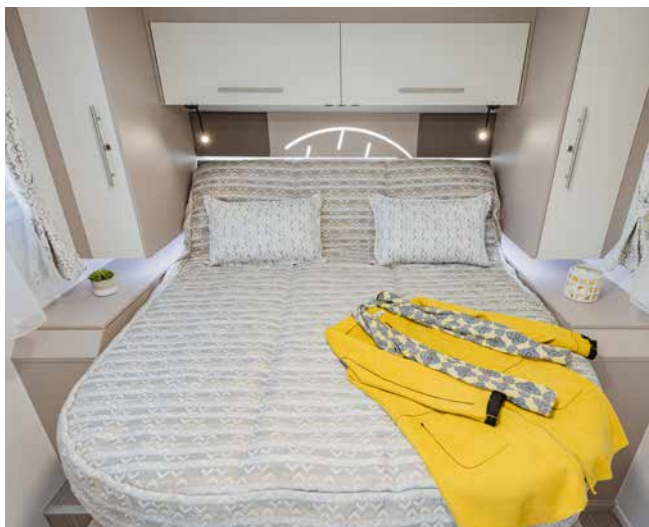
\*Equipements proposés dans les packs liés au modèle

Gamme NOTIN  
**EXCLUSIV**



## QUIÉTUDE ET RAFFINEMENT DE NOS CHAMBRES

- Toutes nos implantations permettent une circulation aisée en chambre
- Matelas haute densité avec mousse ferme à mémoire de forme sur sommier à lattes
- Têtes de lits relevables
- Espaces de rangements optimisés
- Spots de lecture orientables avec prise USB



## Gamme NOTIN EXCLUSIV

### ÉQUIPEMENTS INTÉRIEURS

#### PERSONNALISATION DE VOS INTÉRIEURS

Ambiance au choix\* (mobilier avec association coloris éclairages et sellerie + rideaux)

#### ÉBÉNISTERIE CONTEMPORAINE BI-TON

Exclusivité Notin  
élégance, raffinement à la française

\* ambiance scandinave en option

\* en option

- Lit pavillon électrique \*en option
- Grands placards de rangement pour les véhicules sans lit de pavillon
- Têtes de lit design - rétro éclairage avec variateur d'intensité

**NOUVEAU**

- Nouvelle sellerie avec capitonnage haut de gamme et surpiques







## FONCTIONNALITÉ DE NOS CUISINES

**NOUVEAU**

- Plan de travail en résine HPL avec égouttoir intégré
- Évier haute qualité
- Extension du plan de travail possible grâce au tiroir à couverts
- Poubelle intégrée
- Range bouteilles
- Robinetterie luxe à tête pivotante
- Accessoires de cuisine



## ERGONOMIE ET LUMINOSITÉ DE NOS ESPACES TOILETTE

- Cabine de douche avec un receveur de grande dimension en polyester renforcé et porte acrylique : finition haut de gamme
- Luminosité naturelle grâce aux 2 lanterneaux
- Rangements fonctionnels
- Porte de séparation avec l'espace jour permettant une intimité optimale \*

\* En option



- Réfrigérateur conservateur 153L Dometic
- Hotte aspirante avec éclairage leds
- Maxi tiroirs de rangement « NOTIN EXPERT » avec assistance automatique
- Système support TV pivotant avec vérin



## OSTRAVA CF



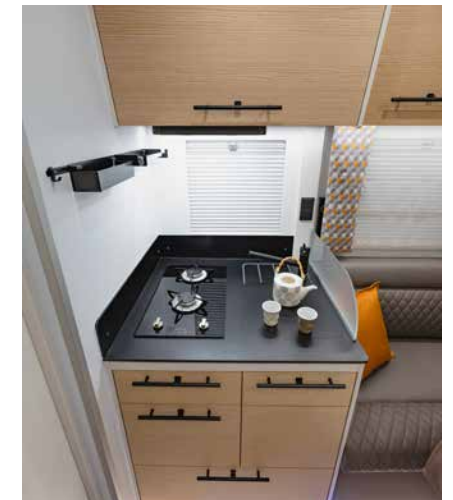
# VOYAGEZ EN TOUTE LIBERTÉ...

Laissez-vous séduire par un intérieur conçu pour les amoureux de l'aventure, où chaque détail compte.

**PLONGEZ DANS L'AVENTURE ET SAVOUREZ CHAQUE INSTANT...**

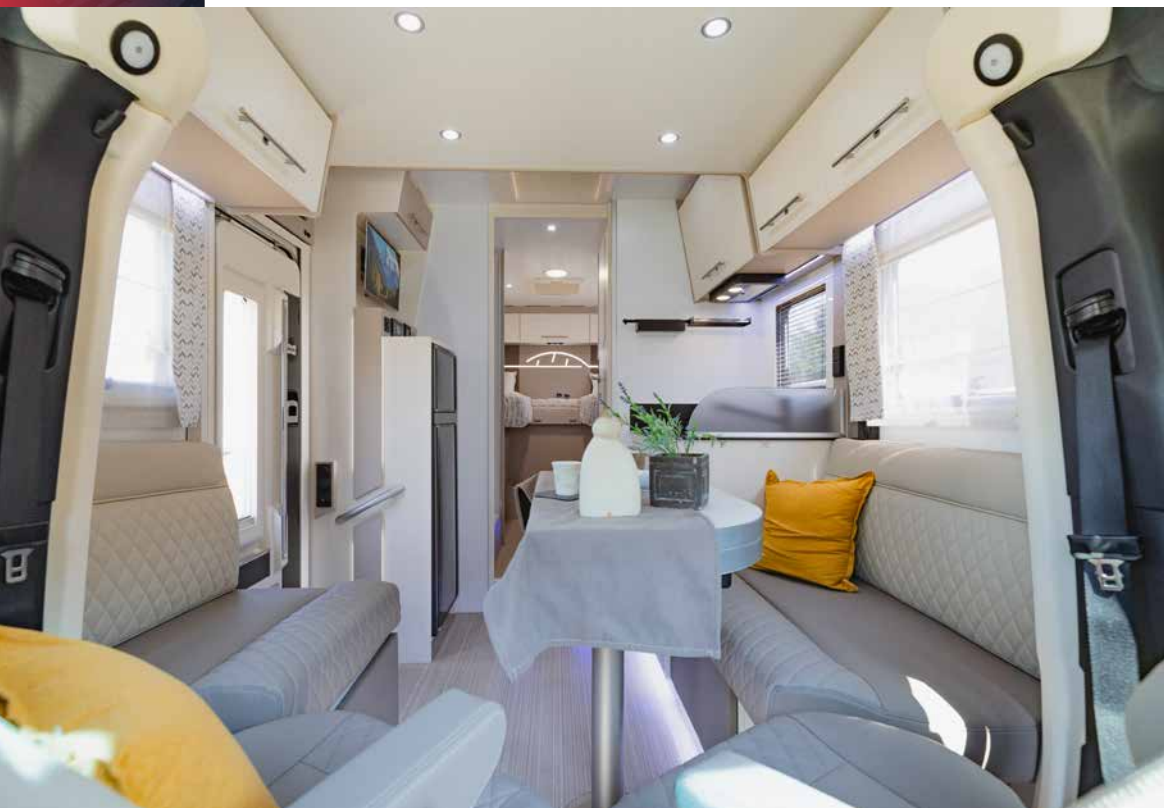
**EXCLUSIV**

NOTIN · COLLECTION 2025









## OSTRAVA JF



# DÉCOUVREZ LE MONDE SANS COMPROMIS

Vivez l'excellence avec un véhicule  
à la hauteur de vos exigences.

**CHAQUE ÉTAPE DEVIENT UNE DÉCOUVERTE...**

**EXCLUSIV**

NOTIN · COLLECTION 2025







notin

Exclusiv

notin



# EXCLUSIV

## FICHE TECHNIQUE

	OSTRAVA CF	OSTRAVA JF
<b>ÉQUIPEMENT PORTEUR</b>		
Porteur MERCEDES SPRINTER 315 TRACTION	S	S
Capacité réservoir Gazoil	65L	65L
Capacité réservoir AD Blue	22L	22L
Boîte de vitesses manuelle	S	S
Boîte de vitesses automatique 9G TRONIC	0	0
Cabine Peinture métallisée gris	0 / S Pack Exclusiv Porteur	0 / S Pack Exclusiv Porteur
Pare-chocs et pièces peints couleur carrosserie	0 / S Pack Exclusiv Porteur	0 / S Pack Exclusiv Porteur
Vitres teintées pare-brise ac bandeau pare-soleil	S	S
Grille de calandre Chromée	0 / S Pack Exclusiv Porteur	0 / S Pack Exclusiv Porteur
Climatisation semi-automatique TEMPOMATIC	S	S
Antidémarrage SRA	S	S
AIRBAG Conducteur	S	S
AIRBAG Passager	S	S
Freinage ABS	S	S
Amortisseurs spécifiques stabilisation niveau 3	0 / S Pack Exclusiv Porteur	0 / S Pack Exclusiv Porteur
ESP9i (régulation du comportement dynamique adaptative)	S	S
Aide au démarrage en côte	S	S
Renforts de suspensions pneumatiques AR VB AIR semi-air (sans compresseur)	0 / S Pack heavy Exclusiv	0 / S Pack heavy Exclusiv
Frein à main rabattable permettant rotation du siège	S	S
Phares avant FULL LED	0 / S Pack Exclusiv Porteur	0 / S Pack Exclusiv Porteur
Feux antibrouillard avant avec éclairage adaptatif	0 / S Pack Exclusiv Porteur	0 / S Pack Exclusiv Porteur
Assistants feux de route	0 / S Pack Exclusiv Porteur	0 / S Pack Exclusiv Porteur
Insonorisation cabine optimisée MERCEDES	S	S
Volant réglable	S	S
Volant cuir	0 / S Pack Exclusiv Porteur	0 / S Pack Exclusiv Porteur
Combiné d'instruments avec visuel couleur	S	S
Alternateur renforcé 220A	S	S
Avertissement franchissement de ligne	S	S
Assistant de signalisation routière	0 / S Pack Exclusiv Porteur	0 / S Pack Exclusiv Porteur
Essuies glace automatiques	S	S
ATTENTION ASSIST [alerte en cas de fatigue]	S	S
Assistant de régulation de vitesse DISTRONIC PLUS	0 / S Pack Exclusiv Porteur	0 / S Pack Exclusiv Porteur
Système multimédia MBUX à écran tactile 10,25 pouces	S	S
Rétroviseurs électriques et chauffants grand angle	S	S
Jantes alu 17 pouces MERCEDES	0 / S Pack Exclusiv Porteur	0 / S Pack Exclusiv Porteur
Affichage de la pression des pneus (TPMS)	S	S
Sièges AGUTI maxi confort - pivotants - réglables en hauteur	S	S
Couvercle rabattable pour vide poche central	0 / S Pack Exclusiv Porteur	0 / S Pack Exclusiv Porteur
Couvercle rabattable pour vide poches gauche et droit	0 / S Pack Exclusiv Porteur	0 / S Pack Exclusiv Porteur
Porte gobelet	0 / S Pack Exclusiv Porteur	0 / S Pack Exclusiv Porteur
Occultation cabine par stores coulissants	0 / S Pack Exclusiv Cellule	0 / S Pack Exclusiv Cellule
Tapis cabine poste de conduite	0 / S Pack Exclusiv Cellule	0 / S Pack Exclusiv Cellule
Vérins de stabilisation - 2 vérins manuels	0 / S Pack Exclusiv Cellule	0 / S Pack Exclusiv Cellule
Version chassis 417 170cv - PTAC 4200 KG possible détarage 3500 KG - Hauteur + 5 cm	0 / S Pack Heavy Exclusiv	0 / S Pack Heavy Exclusiv
Place Isofix	1	1

	OSTRAVA CF	OSTRAVA JF
<b>DIMENSIONS</b>		
Longueur hors tout	7.35 m	7.35 m
Largeur carrosserie hors tout	2.30 m	2.30 m
Hauteur hors tout	2.90 m	2.90 m
Hauteur hors tout avec antenne satellite automatique	3 m	3 m
Empattement	3.924 m	3.924 m

<b>CONSTRUCTION / CARROSSERIE</b>		
Carrosserie NCIS - Notin Composite Inalterable Système -	S	S
Carrosserie revêtement extérieur Polyester	S	S
Toit en polyester anti grêle	S	S
Carrosserie revêtement intérieur Polyester	S	S
Isolation styrofoam (toit, plancher, parois)	S	S
Épaisseur du plancher	63mm	63mm
Revêtement de sol grand passage	S	S
Bas de caisse et moulure de toit haute résistance en aluminium	S	S
Coffre à gaz : emplacements pour	2 bouteilles 13kg	2 bouteilles 13kg
Fermeture centralisée des 3 portes	S	S
Porte cellule XL vitrée avec 2 points de fermeture - 57 cm de passage -	S	S
Moustiquaire porte cellule	S	S
Baies S7 Dometic qualité supérieure	S	S
Occultants et moustiquaires avec cadre intérieur en aluminium	S	S
Lanterneaux avec moustiquaires et occultations	S	S
Skyroof Evolution avec verrouillage 4 points en cabine	S	S
Marchepied cellule électrique	0 / S Pack Exclusiv Cellule	0 / S Pack Exclusiv Cellule
Store extérieur manuel avec éclairage Leds	0	0
Attelage***	0	0

<b>ENERGIE CONFORT</b>		
Eclairage 100% leds	S	S
Eclairage extérieur	S	S
Chargeur 230V/12V 16A batterie cellule	S	S
Pré-disposition lithium - Chargeur 230V/12V 40A batterie cellule et porteur + Booster 12V/12V 40A	0 / S Pack Exclusiv Cellule	0 / S Pack Exclusiv Cellule
Batterie cellule 95Ah AGM GEL	S	S
Batterie lithium 100Ah ULTIMATRON	0 / S Pack Autonomie électrique	0 / S Pack Autonomie électrique
Gestion par centrale électronique	S	S
Niveau température intérieure et extérieure	S	S
Niveau eaux propres et eaux usées	S	S
Témoin niveau charge des batteries en %	S	S
Prise 220V	4	4
Prise 12V (hors prise TV)	2	2
Prise USB	2 doubles + 2 simples	2 doubles + 2 simples
Emplacement TV sur porte rotative	S	S
Support TV salon	0 / S Pack Exclusiv Cellule	0 / S Pack Exclusiv Cellule
Support TV chambre	0 / S Pack Exclusiv Cellule	0 / S Pack Exclusiv Cellule
Pré équipement antenne TV	S	S
Pré équipement TV salon	S	S
Pré équipement TV chambre	S	S
Alarme complète volumétrie - périmétrie (portes cabine et cellule et portillons soute AR)	0	0
Radars d'aide au stationnement arrière	0	0
Radars d'aide au stationnement arrière + avant	0	0
Vision sécurité 360° par caméras vue drone sur écran déporté 7"	0	0
Caméra de recul couleur sur écran MBUX	0 / S Pack Exclusiv Cellule	0 / S Pack Exclusiv Cellule
Pré équipement panneau solaire	S	S
Panneau solaire 200W + régulateur MPPT	0 / S Pack Autonomie électrique	0 / S Pack Autonomie électrique
Douche extérieure eau chaude / eau froide	0	0
Inverseur gaz automatique Duo Contrôle avec détecteur pression et capteur collision	S	S
Indicateur de niveau de gaz à distance TRUMA DUO C	0	0
Climatisation de toit TRUMA Aventa Confort 2400W 220V réversible chauffage 1700W - utilisation exclusivement véhicule raccordé 220V	0	0



	OSTRAVA CF	OSTRAVA JF
<b>CHAUFFAGE</b>		
Chauffage COMBI 6 - fonctionnement au gaz	S	S
Chauffage COMBI 6 EH - fonctionnement au gaz et électrique	0 / S Pack Exclusiv Cellule	0 / S Pack Exclusiv Cellule
Isolation + chauffage réservoir d'eaux usées	0 / S Pack Exclusiv Cellule	0 / S Pack Exclusiv Cellule
Centralisation dans la soute des vannes	S	S

<b>CUISINE</b>		
Mini four à gaz DOMETIC 18L	0	0
Réchaud 2 feux THETFORD	S	S
Evier carré intégré	S	S
Robinetterie design haute finition, métal de qualité supérieure, bec rotatif	S	S
Plan de travail en résine HPL	S	S
Extension du plan de travail grâce au dessus d'évier	S	S
Poubelle de cuisine dans tiroir	S	S
Grands tiroirs de rangement en cuisine avec stoppeurs automatiques	S	S
Réfrigérateur automatique conservateur gaz / 12 V / 220 V DOMETIC 153L	S	S
Obturbateur grille réfrigérateur pour hiver	S	S
Hotte aspirante avec éclairage	S	S

<b>SALLE DE BAINS</b>		
WC cassette contenance 17L	S	S
Ventilation intégrée et filtre charbon sur le WC	0	0
Douche indépendante du cabinet de toilette grâce à une porte de séparation	S	S
Grande douche XXL avec porte acrylique et parois en stratifié	S	S
Colonne de douche avec porte savon intégré, mitigeur thermostatique et pommeau ergonomique	S	S
Bac à douche polyester haute résistance grande dimension	S	S
Vasque intégrée avec mitigeur thermostatique chromé	S	S
Accessoires de toilette en finition chrome	S	S
Lanterneau avec moustiquaire au dessus du bac douche	S	S
Lanterneau avec moustiquaire au dessus du cabinet de toilette	S	S

<b>CHAMBRE / COUCHAGES</b>		
Dimension couchage lit fixe arrière sur lattes	150 x 190	2 x 8 0x 200
Lit permanent avec sommier à lattes et matelas à mémoire de forme	S Lit arrière	S Lit arrière
Lit central rétractable	S	-
Tête de lit relevable sur les lits jumeaux	-	S
Complément de couchage King Size	-	0
Tiroirs de rangement en façade de lit	S	S
Penderie avec grande capacité de rangement	S	S
Spots de lecture en tête de lit	S	S
Lit pavillon électrique 1 place	0	0
Dimension lit de pavillon électrique avec sommier à lattes	90 x 190 (1 place)	90 x 190 (1 place)
Complément de couchage salon 1 place (pied de table télescopique + support du couchage)	0	0
Porte de séparation chambre	0	0

**ATTENTION** : Les renseignements donnés, bien qu'exactes au moment de l'impression, le sont à titre purement indicatif. Ils subissent des changements dus aux défaillances des fournisseurs, aux modifications apportées par le constructeur des véhicules de base, aux améliorations techniques, aux changements de réglementation. Il est matériellement impossible de fournir une documentation technique totalement à jour en permanence. IL EST RECOMMANDÉ à l'acheteur de bien se faire mentionner les points précis des caractéristiques qui retiennent le plus son attention avant de se porter acquéreur.

Il appartient à l'utilisateur d'adapter son chargement et le nombre de passagers embarqués en fonction du PTAC, de la charge utile du véhicule et du poids des équipements complémentaires qu'il a installés ou fait installer.

	OSTRAVA CF	OSTRAVA JF
<b>SOUTE GARAGE</b>		
Grande soute garage avec revêtement lavable au sol et finition moquette haut de gamme sur les parois	S	S
Hauteur de soute sous lit fixe	S 95cm / O 110cm	S 110cm / O 124cm
2 portes de soute avec vérins	S	S
Isolation - habillage dessous de lit fixe	S	S
Prise 12V / 220V	S	S
Rampe(s) d'éclairage Leds dans la soute	S	S

<b>AMBIANCE</b>		
Mobilier bois parement chêne vernis allègement par âme en PET 100% recyclé - Montage par ébénistes	S	S
Ambiance Java: mobilier biton + sellerie élégance délicate + rideau assorti + éclairage blanc froid	S	S
Ambiance Scandinave: mobilier bois naturel + sellerie élégance chic + rideau assorti + éclairage blanc chaud	0	0
Mobilier avec éclairage indirect sur variateur en salon et en chambre	S	S
Leds bleues de balisage pour améliorer la circulation intérieur de nuit	S	S
Coussins des canapés : housses haut de gamme en simili cuir avec protection anti tâches	S	S
Kit ambiance (2 coussins de décoration - 2 oreillers)	S	S

<b>CARACTERISTIQUES SELON CHASSIS DE BASE</b>		
Places repas	4	4
Places couchages	2 série ; 3/4 en option	2 série ; 3/4 en option

<b>STANDARD</b>	<b>2L 150CV</b>	<b>2L 150CV</b>
Puissance administrative	7	7
PTAC en kg / PTRA en kg avec attelage homologué NOTIN***	3500/5500	3500/5500
Places assises carte grise ****	4 série ; 3 en option	4 série ; 3 en option
Poids à vide en ordre de marche incluant pack Exclusiv porteur en kg* (hors options supplémentaires)	3090	3100
Capacité eaux propres hors gel	110L / 15L**	100L / 15L**
Capacité eaux usées hors gel et chauffées	100L	100L
Capacité gazoil homologuée	65L	65L
<b>OPTIONNEL sur chassis 417 - S PACK HEAVY EXCLUSIV</b>	<b>2L 170CV</b>	<b>2L 170CV</b>
Puissance administrative	7	7
PTAC châssis heavy en kg / PTRA en kg*	4200/5500	4200/5500
Places assises carte grise ****	4	4
Poids à vide en ordre de marche hors options en kg*	3240	3250
Capacité eaux propres hors gel	110L	110L
Capacité eaux usées hors gel et chauffées	100L	100L
Capacité gazoil homologuée	65L	65L

### 

\*poids incluant chauffeur pour 75kg, 100% carburant et eau homologuée, 1 bouteille de gaz (+/-5%) et Pack Exclusiv porteur ; toute option vient en déduction de la charge utile restante. \*\*capacité d'eau homologuée au roulage / \*\*\*perte 1 place carte grise si attelage / \*\*\*\* Suivant poids option maximum admissible.

**S Pack Exclusiv porteur / S Pack Exclusiv Cellule / S Pack Autonomie électrique / S Pack Heavy Exclusiv** : série sur véhicules équipés du pack proposé. O : Options / « - » pas disponible sur le modèle.

**Pour les clients qui utilisent leur camping-car en tant qu'habitation permanente**, il conviendra d'aérer le véhicule de façon très régulière pour éviter tout problème de condensation. Il conviendra également de protéger les revêtements (sol, sellerie) pour éviter une usure prématurée. La garantie constructeur ne couvre pas les éventuels problèmes liés à cette utilisation permanente.



## LINER

> 48 · 53



Intégral de **9,40 m** ce véhicule d'exception possède un garage intégré. Avec son équipement unique, il allie élégance, fonctionnalité et innovation. Profitez d'un confort optimal et d'une conception soignée pour une expérience de voyage incomparable.



**SAFETYROAD**

**Le NOTINLINER** est le seul véhicule européen équipé d'une face avant à armature complète en aluminium, venant jusqu'aux panneaux latéraux, assurant ainsi une sécurité optimale aux passagers



The logo for LINER, featuring a stylized teal arch above the word "LINER" in a bold, dark blue, sans-serif font.

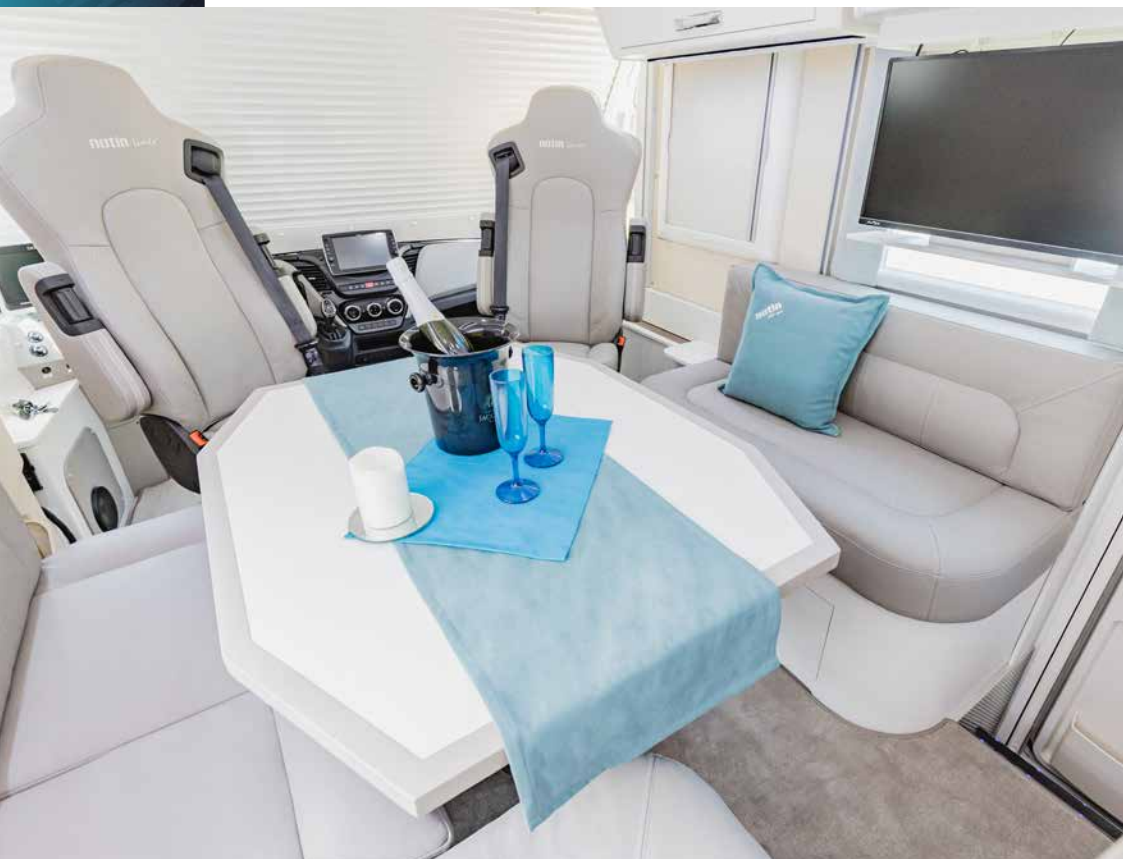
LE VAISSEAU AMIRAL, MADE IN NOTIN

Le NOTINLINER est le vaisseau amiral de la société Notin, arborant une personnalité unique qui le distingue de tous les autres.

Véritable joyau de la fabrication française, il incarne tout le savoir-faire d'un constructeur. Nous avons repoussé nos limites en offrant de nouvelles dimensions à la soute garage, ouvrant ainsi un éventail de possibilités exceptionnelles.

Selon vos besoins, vous pourrez y loger une voiture 4 places telle que l'AIXAM Crossline Premium GT (permis B obligatoire), un buggy, une Smart fortwo, et bien d'autres encore.





Le NOTINLINER marie avec élégance le confort d'un véhicule haut de gamme à la liberté de voyager où bon vous semble.

Doté d'un design raffiné et de finitions luxueuses, le NOTINLINER vous offre un espace de vie digne des plus grands hôtels, où chaque détail a été soigneusement pensé pour votre confort.

Des matériaux de qualité aux équipements les plus modernes, chaque élément du NOTINLINER est conçu pour vous offrir une expérience de voyage sans compromis, où luxe et bien-être se rencontrent.

**PROFITEZ DE VOTRE VOYAGE EN TOUTE ÉLÉGANCE**

## LINER





Voyagez avec style et raffinement grâce au NOTINLINER, un chef-d'œuvre de l'ingénierie française qui allie élégance intemporelle et technologie de pointe.





# LINER

## FICHE TECHNIQUE

### NOTINLINER 940G

EQUIPEMENTS PORTEUR	
PORTEUR IVECO DAILY PROPULSION ARRIERE	S
Capacité réservoir Gazoil (71L si ralentisseur TELMA sur Mercedes)	90 L 200 L Pack Porteur
Rétroviseurs électriques et chauffants grand angle	S
Vitre électrique chauffeur	S
Antidémarrage	S
Sièges grand confort SKA - cuir assorti aux coussins - avec suspensions pneumatiques et chauffage intégré	S
Combiné autoradio multimédia GPS et caméra de recul 9" ALPINE	S
Occultation pare brise par rideau électrique 220V	S
Tapis cabine de conduite	S
Climatisation de cabine	S Automatique
ABS + ASR	S
Boîte automatique	0 / S Pack Porteur
Amortisseurs camping car renforcés	S
Suspensions pneumatiques avant et arrière VB FullAir 4C	0 / S Pack Porteur
Régulateur de vitesse	S
Volant réglable	S
Frein à main électrique sur IVECO DAILY	S
Ordinateur de bord	S
Kit 4 jantes alu Freedom	S
Bavettes roues avant et arrière	S
Feux Antibrouillard	S
Prédisposition attelage	S
Ralentisseur électrique TELMA (sur Mercedes réduit le réservoir de gazole à 71L)	0
Coupe batterie moteur	S
Vérins hydrauliques de stabilisation EP avant et arrière	0 / S Pack Porteur

### DIMENSIONS

Longueur hors tout	9,40 m
Largeur carrosserie hors tout	2,36 m
Hauteur hors tout	3,45 m
Empattement	5,10 m

### CHAUFFAGE

Chauffage de route partie cellule	S
Chauffage central ALDE avec plancher chauffant et circuits salon et chambre	S
Chauffage additionnel Truma Diesel 6	S

**ATTENTION :** Les renseignements donnés, bien qu'exactes au moment de l'impression, le sont à titre purement indicatif. Ils subissent des changements dus aux défaillances des fournisseurs, aux modifications apportées par le constructeur des véhicules de base, aux améliorations techniques, aux changements de réglementation. Il est matériellement impossible de fournir une documentation technique totalement à jour en permanence. IL EST RECOMMANDÉ à l'acheteur de bien se faire mentionner les points précis des caractéristiques qui retiennent le plus son attention avant de se porter acquéreur.

Il appartient à l'utilisateur d'adapter son chargement et le nombre de passagers embarqués en fonction du PTAC, de la charge utile du véhicule et du poids des équipements complémentaires qu'il a installé ou fait installer.

### NOTINLINER 940G

CONSTRUCTION / CARROSSERIE	
Carrosserie NCIS - Notin Composite Inalterable Systeme - Toit polyester	S
Carrosserie Polyester coloris standard Notin blanc	S
Carrosserie Polyester coloris Notin crème	0
Carrosserie Polyester coloris métallisé champagne	0
Isolation styrofoam	S
Double plancher isolation	S
Isolation toit renforcée isolant type liège	S
Face avant polyester monobloc autoportée NOTIN SAFETYROAD	S
Bas de caisse et moulures de toit haute résistance en aluminium	S
Baies qualité supérieure Dometic S7	S
Volets et baies électriques Notin - système breveté	0
Marchepied cellule électrique	S
Antidérapant sur marches cabine	S
Coffres de rangement avec accès extérieur	S
Coffre à gaz : emplacements pour	3 bouteilles 13kg
Réservoir eaux usées isolé et chauffé	S
Fermeture centralisée des portes	S
Store extérieur électrique 12V avec éclairage	S
Enjoliveurs de toit	0 / S Pack Vie à bord
Porte cellule XL vitrée avec 2 points de fermeture - 57 cms de passage	S
Moustiquaire de porte d'entrée	S
Lanterneaux avec moustiquaires et occultations	S
Lanterneau panoramique salon	S
Lanterneau midi heki en cuisine	S
Ceintures de sécurité 3 points face route	S
Mobilier Ayoux massif et placage alpinlignum avec éclairage indirect	S

### CUISINE

Plan de travail en résine KRION	S
Evier inox rond intégré	S
Poubelle de cuisine	Tri sélectif
Réfrigérateur conservateur gaz 12 V / 220 V 177 L + mini four intégré	S
Réfrigérateur conservateur gaz 12 V / 220 V 177 L + Micro ondes grill 220V	0 / S Pack Vie à bord
Obturbateur grille réfrigérateur	S
Hotte aspirante DESIGN + avec éclairage	S
Réchaud 2 feux gaz + 2 feux induction	S
Colonne rangement bouteilles - épices	S
Meuble bar	S
Cafetière 220V NESPRESSO	S
Meuble cafetière télescopique avec façade amovible	S
Lave vaisselle 220 V	0 / S Pack Vie à bord

### NOTINLINER 940G

ENERGIE CONFORT	
Eclairage 100% leds	S
Eclairage extérieur à leds	S
Eclairage soute / garage fixe + portatif	S
Chargeur 230/12V 25A batterie cellule	S
Batterie cellule 300Ah Lithium, Chargeur 60A et Booster 40A	S
Convertisseur 12/220V 1500W Sinus parfait By Pass	S
Convertisseur 12/220V 3000W Sinus parfait By Pass	0 / S Pack Vie à bord
Gestion par centrale électronique	S
Niveau eaux propres	S
Niveau eaux usées	S
Témoin niveau charge des batteries	S
Prise 220 V	6
Prise 12 V (hors TV)	5
Prise USB	3
Emplacement TV avec support	S
Pré équipement TV salon + antenne	S
Pré équipement TV chambre	S
Antenne satellite automatique TWIN et 2 téléviseurs écran plat	S
Système Odona de vision 360° par 4 caméras vue drone	S
Radars d'aide au stationnement avant et arrière	S
HP en cellule	4
Niveau température intérieure et extérieure	S
Panneau solaire 150W + régulateur MPPT	2
Alarme complète périmétrique et volumétrique	S
Groupe électrogène diesel TIG3000D TELAIR/TELECO	0 / S Pack Vie à bord
Inverseur gaz automatique Truma Duocontrol CS avec détecteur pression et capteur collision	S
Détecteur de gaz	S
Filtre à gaz	S
Indicateur de niveau bouteille de gaz vide DUO C	S
Aspirateur DYSON avec ses accessoires	0 / S Pack Vie à bord
Climatisation au sol TRUMA SAPHIR COMFORT RC 2400W 230V - réversible chauffage 1700W 230V - dans salon	0 / S Pack Vie à bord
Climatisation au sol TRUMA SAPHIR COMFORT RC 2400W 230V - réversible chauffage 1700W 230V - dans chambre	0
Kit décoration	S
Sellerie garnissage cuir	S
Revêtement de sol grand passage	S
Moquette cellule amovible	S
Poignée d'aisance	S

Pour les clients qui utilisent leur camping-car en tant qu'habitation permanente, il conviendra d'aérer le véhicule de façon très régulière pour éviter tout problème de condensation. Il conviendra également de protéger les revêtements (sol, sellerie) pour éviter une usure prématurée. La garantie constructeur ne couvre pas les éventuels problèmes liés à cette utilisation permanente.



**NOTINLINER 940G**

**SALLE DE BAINS**

WC Nautique broyeur easyfit, capacité 80 litres	S
Douche séparée avec porte acrylique	S
Douche avec mitigeur	S
Bac à douche polyester haute résistance	S
Lavabo - Armoire de toilette	S
Accessoires de toilette	S
2 lanternes avec moustiquaire	S
Colonne de douche lumineuse	S
Lavabo en résine KRION	S
Entrée eau de ville (si présence lave linge)	0 / S Pack Vie à bord
Lave linge 220V	0 / S Pack Vie à bord

**CHAMBRE**

Dimension couchage lit fixe arrière sur lattes	150 x 200
Lit pavillon électrique 2 places (1 + 1 enfant avec extension)	S
Lit arrière avec têtes relevables	S
Chambre : matelas mousse à mémoire de forme	S
Matelas Médoco therm à massages	0 / S Pack Vie à bord

**SOUTE GARAGE**

Grande soute garage avec revêtement antidérapant au sol et finition moquette haut de gamme sur les parois*	S
Soute adaptée à la commande au véhicule embarqué : Smart (Fortwo MK2-MK3 jusqu'à 2018), Aixam (4 places "la Bissonnette"), Can-Am, Twizy, Quad	S
Portes de soute avec vérins	S
Isolation habillage dessous lit	S
Douche extérieure eau chaude / eau froide dans la soute	S
Prise 12V / 220V	S

**CARACTERISTIQUES SELON CHASSIS DE BASE**

**NOTINLINER 940G**

Places repas	6
Places couchages	4

**STANDARD**

**DAILY 70C**

Puissance moteur	205CV
Puissance administrative	10 CV
Cylindrée	2998 cm3
PTAC en kg / PTRA en kg	7490/10700
Places assises carte grise	4
Poids à vide en ordre de marche hors options en kg*	6100
Capacité eaux propres hors gel	260L / 100L**
Capacité eaux usées hors gel (130L si suspension AR)	200L
Capacité gazoil homologuée (71L si ralentisseur TELMA sur MERCEDES SPRINTER)	90L

\*Poids incluant chauffeur pour 75kg, 100% carburant et eau homologuée, 1 bouteille de gaz (+/-5%); toute option vient en déduction de la charge utile restante.

\*\*capacité d'eau homologuée au roulage

S Pack Porteur / S Pack Vie à Bord : série sur véhicules équipés du pack proposé sur NotinLiner 940G

Embarquez dans le rêve ultime avec le NOTINLINER.  
Explorez un monde où le luxe et l'aventure se rencontrent,  
pour créer des souvenirs inoubliables.





# TIVAOU *Rassemble* LES AMOUREUX DU VOYAGE

REJOIGNEZ UNE COMMUNAUTÉ  
QUI VOUS RESSEMBLE AVEC  
LE CLUB TIVAOU



Renseignez-vous vite ! [tivaou@notin.fr](mailto:tivaou@notin.fr)



Embarquez pour des voyages inoubliables avec **LE CLUB TIVAOU**, fondé en 1988. Joignez-vous à nous et partez à la découverte de destinations fascinantes, où chaque itinéraire dévoile les trésors cachés du monde.

Notre club repose sur des valeurs fortes telles que **LA CONVIVIALITÉ, LA PASSION ET LA DÉCOUVERTE**. Ces valeurs façonnent notre approche des loisirs et nous permettent de créer des voyages uniques et mémorables.



Rejoindre **LE CLUB TIVAOU**, c'est s'offrir l'opportunité de découvrir de nouvelles destinations et de partager son aventure.

Profitez de nos magnifiques voyages pour créer des souvenirs inoubliables, tout en bénéficiant de l'organisation et du soutien d'une communauté chaleureuse.

**Ecosse, Norvège, Laponie, Islande,...**  
**L'AVENTURE N'ATTEND PLUS QUE VOUS.**

**VIVEZ L'AVENTURE À VOTRE RYTHME,  
EN TOUTE SÉRÉNITÉ, AVEC LE CLUB TIVAOU...**

Depuis la clôture de la rédaction de ce catalogue, en juillet 2024, des modifications peuvent avoir été apportées aux véhicules. Le fabricant se réserve le droit de modifier la construction, les composants, la forme, les couleurs et les accessoires fournis. Des modèles sont présentés avec des équipements optionnels, veuillez à bien vous faire préciser les éléments importants lors de votre commande.

Des écarts de coloris peuvent apparaître en raison des techniques d'impression. Les éléments de mise en scène [décorations des espaces, éléments dans les coffres, soutes...] ne sont pas proposés à la vente. Nos camping-cars sont des véhicules de loisirs ; ils ne sont pas destinés à un usage d'habitation permanente.



COLLECTION 2025  
**notin**  
CAMPING - CARS



42360 PANISSIÈRES / [contact@notin.fr](mailto:contact@notin.fr)  
[wwwnotin.fr](http://wwwnotin.fr)